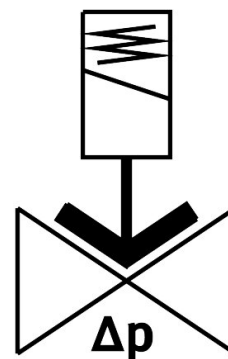
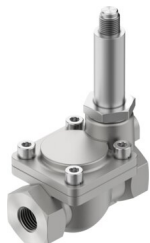


ÉlectrodistIBUTEUR VZWM-L-M22C-G38-F5-R1

Code article: 546163

FESTO



Fiche technique

Caractéristiques	Valeur
Structure de construction	Distributeur à diaphragme À servocommande
Mode d'actionnement	électrique
Principe d'étanchéité	souple
Position de montage	De préférence en position verticale
Mode de fixation	Assemblage sur tuyauterie
Raccord de vanne	G3/8
Raccord électrique	Bobine type MH-... , bobine à commander en tant qu'accessoire
Diamètre nominal	13 mm
Fonction de distributeur	2/2 monostable fermé
Sens d'écoulement	Irréversible
Fluide	Air comprimé selon ISO 8573-1:2010 [7:4:4] Gaz inertes Eau Liquides neutres
Pression des fluides liquides	0.05 MPa...0.6 MPa 0.5 bar...6 bar 7.25 psi...87 psi
Pression des fluides gazeux	0.05 MPa...1 MPa 0.5 bar...10 bar 7.25 psi...145 psi
Pression d'éclatement	4 MPa 40 bar 580 psi
Pression de surcharge	4 MPa 40 bar 580 psi
Pression différentielle	0.05 MPa 0.5 bar 7.25 psi

Caractéristiques	Valeur
Mode de pilotage	piloté
Viscosité max.	22 mm²/s
Température du fluide	-10 °C...60 °C
Température fluides liquides	5 °C...50 °C
Température ambiante	-10 °C...60 °C
Débit Kv	2 m³/h
Débit nominal normal (normalisé selon DIN 1343)	2100 l/min
Temps de commutation activé	8 ms
Temps de commutation entrée fluides liquides	110 ms
Temps de commutation désactivé	10 ms
Temps de commutation de fluides liquides	190 ms
Valeur b	0.35
Valeur C	8.8 l/sbar
Note sur le matériau	Conforme à RoHS
Conformité PWIS	VDMA24364-Zone III
Matériau du boîtier	Acier allié moulé
Référence matériau du boîtier	1.4581
Matériau joints d'étanchéité	NBR
Matériau tube d'induit	Acier fortement allié
Poids du produit	400 g
Classe de protection anticorrosion CRC	3 - Effets de corrosion forts
Couple de serrage max. des vis de couvercle	20 Nm
Couple de serrage max. du filetage de raccordement	60 Nm
Couple de serrage max. de la fixation des bobines	2 Nm