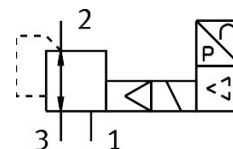


Réducteur de pression proportionnelle VPPM-6F-L-1-F-0L6H-A4N

Code article: 542249

FESTO



Fiche technique

| Caractéristiques | Valeur |
|---|---|
| Diamètre nominal de mise sous pression | 6 mm |
| Diamètre nominal de l'échappement | 4.5 mm |
| Mode d'actionnement | électrique |
| Principe d'étanchéité | souple |
| Position de montage | Indifférente |
| Structure de construction | Régulateur à membrane à pilotage direct |
| Résistance aux courts-circuits | pour toutes les connexions électriques |
| Instruction de sécurité | Position de sécurité VPPM : en cas de rupture du câble d'alimentation, la pression de sortie est maintenue sans régulation. |
| Protection contre l'inversion de polarité | Pour tous les raccords électriques |
| Type de rappel | ressort mécanique |
| Mode de pilotage | piloté |
| Fonction de distributeur | Réducteur de pression proportionnelle 3 voies |
| Type d'affichage | LED |
| Plage de réglage de pression MPa | 0.006 MPa...0.6 MPa |
| Plage de réglage de pression | 0.06 bar...6 bar |
| Pression d'alimentation 1 | 0 bar...8 bar |
| Pression d'entrée 1 MPa | 0 MPa...0.8 MPa |
| Hystérésis max. de pression | 0.03 bar |
| Débit nominal normal (normalisé selon DIN 1343) | 900 l/min |
| Plage de tension de service CC | 21.6 V...26.4 V |
| Consommation max. | 300 mA |
| Facteur de marche | 100% |
| Puissance absorbée électrique max. | 7 W |
| Ondulation résiduelle | 10 % |
| Sortie de commutation | NPN |
| Portée du signal de sortie analogique | 4 - 20 mA |
| Portée de signal d'une entrée analogique | 4 - 20 mA |
| Fluide de service | Air comprimé selon ISO 8573-1:2010 [7:4:4] Gaz inertes |
| Remarque sur le fluide d'exploitation/commande | Fonctionnement lubrifié impossible |

| Caractéristiques | Valeur |
|---|---|
| Certification | RCM Mark c UL us - Listed (OL) |
| Marquage KC | KC-CEM |
| Marquage CE (voir la déclaration de conformité) | Selon directive européenne CEM Selon la directive européenne RoHS |
| Marquage UKCA (voir la déclaration de conformité) | selon les prescriptions UK pour la CEM selon les prescriptions UK RoHS |
| Certificat de l'organisme d'émission | UL E322346 |
| Classe de protection anticorrosion CRC | 2 - Effets de corrosion moyens |
| Conformité PWIS | VDMA24364-B1/B2-L |
| Température du fluide | 10 °C...50 °C |
| Degré de protection | IP65 |
| Température ambiante | 0 °C...60 °C |
| Poids du produit | 400 g |
| Linéarité | 1 %FS |
| Hystérésis | 0.5 %FS |
| Répétabilité | 0.5 %FS |
| Précision totale | 2,25 %FS |
| Coefficient de température | 0.04 %/K |
| Répétabilité FS | 0.5 % |
| Raccord électrique | 8 pôles M12 Connecteur mâle |
| Mode de fixation | Au choix : avec trou débouchant Avec accessoires |
| Raccord pneumatique 1 | Embase |
| Raccord pneumatique 2 | Embase |
| Raccord pneumatique 3 | Embase |
| Note sur le matériau | Conforme à RoHS |
| Matériau du boîtier | Alliage d'aluminium corroyé Anodisé |