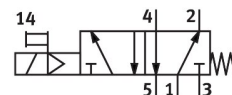
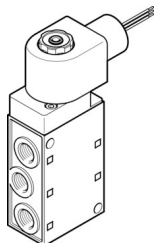


ÉlectrodistIBUTEUR

MFH-5-1/4-120-NPT-EX

Code article: 541664

FESTO



Fiche technique

Caractéristiques	Valeur
Fonction de distributeur	5/2 monostable fermé
Mode d'actionnement	électrique
Largeur	73 mm
Débit nominal normal (normalisé selon DIN 1343)	1000 l/min
Raccord de travail pneumatique	1/4 NPT
Tension de service	120 V AC
Pression de service	0.22 MPa...0.8 MPa 2.2 bar...8 bar
Type de rappel	ressort mécanique
Homologation, protection antidéflagrante, hors UE	Class I, Div. 1 (US) Class I, Div. 2 (US) Class II, Div. 1 (US) Class II, Div. 2 (US) Class III, Div. 1 (US) Class III, Div. 2 (US) EPL Gb (US) EPL Gc (US)
Certificat de l'organisme d'émission	FM 3026030
Degré de protection	IP65
Diamètre nominal	7 mm
Fonction d'échappement	Réduction possible
Principe d'étanchéité	souple
Position de montage	Indifférente
Commande manuelle auxiliaire	Bistable
Mode de pilotage	piloté
Sens d'écoulement	Irréversible
Chevauchement	recouvrement négatif
Temps de commutation désactivé	29 ms
Temps de commutation activé	10 ms
Caractéristiques de bobine	120 V AC : 60 Hz, puissance d'appel 11,5 VA, puissance de maintien 6,5 VA

Caractéristiques	Valeur
Protection contre l'explosion	Class I, Div. 1 (US) Class I, Div. 2 (US) Class II, Div. 1 (US) Class II, Div. 2 (US) Class III, Div. 1 (US) Class III, Div. 2 (US) Zone 1 (US) Zone 2 (US)
Fluide de service	Air comprimé selon ISO 8573-1:2010 [7:4:4]
Remarque sur le fluide d'exploitation/commande	Fonctionnement lubrifié possible (requis pour la suite du fonctionnement)
Classe de protection anticorrosion CRC	1 - faibles effets de corrosion
Température du fluide	-5 °C...40 °C
Température ambiante	-5 °C...40 °C
Poids du produit	450 g
Mode de fixation	avec trou débouchant
Raccord de trou de ventilation	Interne
Raccord d'échappement d'air de pilotage 84	M5
Raccord pneumatique 1	1/4 NPT
Raccord pneumatique 2	1/4 NPT
Raccord pneumatique 3	1/4 NPT
Raccord pneumatique 4	1/4 NPT
Raccord pneumatique 5	1/4 NPT
Matériau joints d'étanchéité	NBR PU
Matériau du boîtier	Aluminium moulé sous pression Anodisé