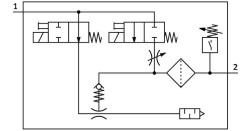


# Venturi

## OVEM-14-H-BN-QO-OE-N-2P

Code article: 539999

FESTO



## Fiche technique

| Caractéristiques                          | Valeur                                                                                                                                                                                                                          |
|-------------------------------------------|---------------------------------------------------------------------------------------------------------------------------------------------------------------------------------------------------------------------------------|
| Diamètre nominal de la buse Laval         | 1.4 mm                                                                                                                                                                                                                          |
| Dimension modulaire                       | 20 mm                                                                                                                                                                                                                           |
| Type de construction du silencieux        | ouvert                                                                                                                                                                                                                          |
| Position de montage                       | Indifférente                                                                                                                                                                                                                    |
| Caractéristique de l'éjecteur             | vide élevé<br>Standard                                                                                                                                                                                                          |
| Finesse de filtration                     | 40 µm                                                                                                                                                                                                                           |
| Commande manuelle auxiliaire              | Monostable<br>En supplément avec touches de fonction                                                                                                                                                                            |
| Fonction intégrée                         | Distributeur avec impulsion d'éjection électrique<br>Limiteur de débit<br>Distributeur de mise en circuit électrique<br>Filtre<br>Fonction d'économie d'air, électrique<br>Clapet anti-retour<br>Silencieux ouvert<br>Vacuostat |
| Structure de construction                 | modulaire                                                                                                                                                                                                                       |
| Résistance aux courts-circuits            | oui                                                                                                                                                                                                                             |
| Valeur mesurée                            | Pression relative                                                                                                                                                                                                               |
| Principe de mesure                        | Piézorésistif                                                                                                                                                                                                                   |
| Fonction des éléments de commutation      | Contact NF<br>Contact NO                                                                                                                                                                                                        |
| Fonction de commutation                   | Comparateur à fenêtre<br>Comparateur de seuils                                                                                                                                                                                  |
| Fonction de distributeur                  | Ouvert                                                                                                                                                                                                                          |
| Protection contre l'inversion de polarité | Pour tous les raccords électriques                                                                                                                                                                                              |
| Entrée de commutation selon la norme      | CEI 61131-2                                                                                                                                                                                                                     |
| Type d'affichage                          | 4 positions alphanumériques<br>LCD rétro-éclairé                                                                                                                                                                                |
| Plage d'affichage                         | -29.5 inchHg...0 inchHg                                                                                                                                                                                                         |
| Unité(s) pouvant être représentée(s)      | inHg                                                                                                                                                                                                                            |
| Plage de réglage de l'hystérésis          | -0.9 bar...0 bar                                                                                                                                                                                                                |
| Possibilités de réglage                   | via écran et touches                                                                                                                                                                                                            |
| Indication de la position de commutation  | LCD                                                                                                                                                                                                                             |

| Caractéristiques                                               | Valeur                                                           |
|----------------------------------------------------------------|------------------------------------------------------------------|
| Témoin d'état de commutation                                   | optique                                                          |
| Plage de réglage des valeurs de seuil                          | -0.999 bar...0 bar                                               |
| Pression de service                                            | 2 bar...8 bar                                                    |
| Pression de service pour vide max.                             | 3.6 bar                                                          |
| Vide max.                                                      | 93 %                                                             |
| Pression de service nominale                                   | 6 bar                                                            |
| Volume d'aspiration max. par rapport à l'atmosphère            | 50.5 l/min                                                       |
| Temps de mise sous pression à une pression de service nominale | 0.2 s                                                            |
| Plage de tension de service CC                                 | 20.4 V...27.6 V                                                  |
| Facteur de marche                                              | 100%                                                             |
| Circuit de protection inductif                                 | Adapté aux bobines MZ, MY, ME                                    |
| Courant de sortie max.                                         | 100 mA                                                           |
| Intensité résiduelle                                           | 0.1 mA                                                           |
| Sortie de commutation                                          | 2xPNP                                                            |
| Chute de tension                                               | 1.5 V                                                            |
| Caractéristiques de bobine                                     | 24 V CC : phase courant faible 0,3 W, phase courant élevé 2,55 W |
| Résistance aux surcharges                                      | Disponible                                                       |
| Certification                                                  | RCM Mark<br>c UL us - Listed (OL)                                |
| Marquage KC                                                    | KC-CEM                                                           |
| Marquage CE (voir la déclaration de conformité)                | Selon directive européenne CEM                                   |
| Marquage UKCA (voir la déclaration de conformité)              | selon les prescriptions UK pour la CEM                           |
| Fluide de service                                              | Air comprimé selon ISO 8573-1:2010 [7:4:4]                       |
| Remarque sur le fluide d'exploitation/commande                 | Fonctionnement lubrifié impossible                               |
| Classe de protection anticorrosion CRC                         | 2 - Effets de corrosion moyens                                   |
| Conformité PWIS                                                | VDMA24364-Zone III                                               |
| Température du fluide                                          | 0 °C...50 °C                                                     |
| Humidité relative de l'air                                     | 5 - 85 %                                                         |
| Niveau de pression sonore à pression service nominale          | 77 dB(A)                                                         |
| Degré de protection                                            | IP65                                                             |
| Température ambiante                                           | 0 °C...50 °C                                                     |
| Couple de serrage max.                                         | 0,8 Nm avec taraudage<br>2,5 Nm avec trou débouchant             |
| Poids du produit                                               | 380 g                                                            |
| Plage de mesure de la pression                                 | -1 bar...0 bar                                                   |
| Précision en ± % PE                                            | 3 %FS                                                            |
| Logique de commutation des entrées                             | PNP (commutation positive)                                       |
| Raccord électrique                                             | 5 pôles<br>M12x1<br>Connecteur mâle                              |
| Mode de fixation                                               | avec trou débouchant<br>Avec taraudage<br>Avec accessoires       |
| Raccord pneumatique 1                                          | QS-5/16                                                          |
| Raccord pneumatique 3                                          | Silencieux intégré                                               |
| Raccord de vide                                                | QS-5/16                                                          |
| Note sur le matériau                                           | Conforme à RoHS                                                  |
| Matériau joints d'étanchéité                                   | NBR                                                              |
| Matériau de la buse réceptrice                                 | POM                                                              |
| Matériau du filtre                                             | Mailles textiles<br>PA<br>Acier fritté                           |
| Matériau corps du filtre                                       | Renforcé de polyamide                                            |
| Matériau du boîtier                                            | Aluminium moulé sous pression<br>Renforcé de polyamide           |

| <b>Caractéristiques</b>           | <b>Valeur</b>                               |
|-----------------------------------|---------------------------------------------|
| Matériau vis de réglage           | Acier                                       |
| Matériau du silencieux            | Alliage d'aluminium corroyé<br>Mousse de PU |
| Matériau de vis                   | Acier                                       |
| Matériau du hublot de contrôle    | PA                                          |
| Matériau du boîtier de connecteur | Laiton<br>Nickelé                           |
| Matériau des broches              | Acier                                       |
| Matériau raccord à vis            | Laiton nickelé                              |