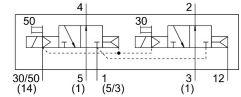
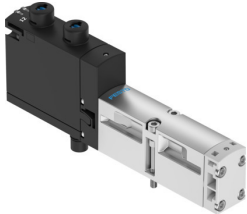


Électrodistributeur VSVA-B-T32F-AZD-A2-1T1L

Code article: 539179

FESTO



Fiche technique

Caractéristiques	Valeur
Fonction de distributeur	2x3/2 monostable ouvert
Mode d'actionnement	électrique
Largeur	18 mm
Débit nominal normal (normalisé selon DIN 1343)	400 l/min
Raccord de travail pneumatique	Embase de 18 mm selon ISO 15407-1 Embase de taille 02 selon VDMA 24563 G1/8
Tension de service	24 V DC
Pression de service	-0.09 MPa...1 MPa -0.9 bar...10 bar
Structure de construction	Vanne de piston
Certification	c UL us - Recognized (OL)
Degré de protection	IP65 NEMA 4
Fonction d'échappement	Réduction possible via une embase avec limiteur de débit via une embase unitaire
Principe d'étanchéité	souple
Position de montage	Indifférente
Commande manuelle auxiliaire	Bistable Monostable Protégé
Mode de pilotage	piloté
Alimentation en air de pilotage	externe interne
Sens d'écoulement	Exclusivement réversible
Chevauchement	recouvrement positif
Témoin d'état du signal	LED
Pression de pilotage MPa	0,3 MPa...1 MPa
Pression de pilotage	3 bar...10 bar
Débit du distributeur	600 l/min
Débit du distributeur sur embase unitaire	500 l/min
Débit du distributeur, concaténation pneumatique, flux optimisé	550 l/min
Débit distributeur à enchaînement pneumatique	400 l/min

Caractéristiques	Valeur
Temps de commutation désactivé	12 ms
Temps de commutation activé	25 ms
Facteur de marche	100%
Impulsion de test positive max. pour signal 0	1700 µs
Impulsion de test négative max. pour signal 1	1200 µs
Consommation max.	60 mA
Tension de service nominale CC	24 V
Caractéristiques de bobine	24 V CC : 1,3 W
Résistance à la tension de choc	2.5 kV
Degré d'encrassement	3
Fluctuations de tension admissibles	+/- 10 %
Fluide de service	Air comprimé selon ISO 8573-1:2010 [7:4:4]
Remarque sur le fluide d'exploitation/commande	Fonctionnement lubrifié possible (requis pour la suite du fonctionnement)
Résistance aux vibrations	Contrôle d'utilisation mobile avec degré de sévérité 2 selon FN 942017-4 et EN 60068-2-6
Résistance aux chocs	Essai de choc avec degré de sévérité 2 selon FN 942017-5 et EN 60068-2-27
Classe de protection anticorrosion CRC	0 - Aucun effet de corrosion
Conformité PWIS	VDMA24364-B1/B2-L
Humidité relative de l'air	0 - 90 %
Fluide de pilotage	Air comprimé selon ISO 8573-1:2010 [7:4:4]
Température ambiante	-5 °C...50 °C
Poids du produit	190 g
Raccord électrique	Plug-in selon ISO 15407-2
Mode de fixation	Sur embase
Raccord d'air de pilotage 12/14	Embase de 18 mm selon ISO 15407-2
Raccord d'échappement d'air de pilotage 82/84	Canalisé non canalisé selon la norme au choix :
Raccord pneumatique 1	Embase de 18 mm selon ISO 15407-2
Raccord pneumatique 2	Embase de 18 mm selon ISO 15407-2
Raccord pneumatique 3	Embase de 18 mm selon ISO 15407-2
Raccord pneumatique 4	Embase de 18 mm selon ISO 15407-2
Raccord pneumatique 5	Embase de 18 mm selon ISO 15407-2
Note sur le matériau	Conforme à RoHS
Matériau joints d'étanchéité	FPM HNBR NBR
Matériau du boîtier	Aluminium moulé sous pression PA
Matériau de vis	Acier, galvanisé