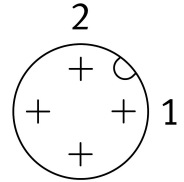
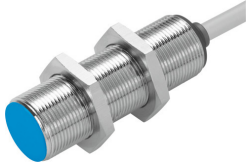


# Capteur de proximité SIED-M18B-ZO-K-L

Code article: 538282

FESTO



## Fiche technique

Caractéristiques	Valeur
Modèle	rond
Conforme à la norme	EN 60947-5-2
Certification	RCM Mark c UL us - Listed (OL)
Marquage CE (voir la déclaration de conformité)	Selon directive européenne CEM Selon la directive européenne relative aux basses tensions
Principe de mesure	inductif
Distance de commutation nominale	5 mm
Distance de commutation sécurisée	4.05 mm
Coefficients de réduction	Aluminium = 0,4 Acier inoxydable St 18/8 = 0,7 Cuivre = 0,3 Laiton = 0,4 Acier St 37 = 1,0
Température ambiante	-25 °C...85 °C
Répétabilité	0.15 mm
Sortie de commutation	Sans contact 2 fils
Fonction des éléments de commutation	Contact NF
Hystérésis	0.04 mm...1.15 mm
Fréquence de commutation CC max.	490 Hz
Fréquence de commutation CA max.	25 Hz
Courant de sortie max.	300 mA
Chute de tension	8 V
Courant de charge minimal	5 mA
Résistance aux courts-circuits	non
Plage de tension de service CA	20 V...265 V
Plage de tension de service CC	20 V...320 V
Fréquence secteur	50 Hz
Intensité à vide	1.5 mA
Protection contre l'inversion de polarité	Pour tous les raccords électriques
Raccord électrique	2 fils Câble

<b>Caractéristiques</b>	<b>Valeur</b>
Longueur de câble	2.5 m
Matériau de gaine du câble	TPE-U(PUR)
Matériau de gaine isolante	PVC
Taille	M18
Mode de fixation	Avec contre-écrou
Couple de serrage	30 Nm
Type de montage	noyé
Poids du produit	110 g
Matériau du boîtier	Laiton PA Nickelé
Témoin d'état de commutation	LED jaune
Température ambiante en cas de pose mobile du câble	-5 °C...50 °C
Degré de protection	IP67
Classe de protection anticorrosion CRC	1 - faibles effets de corrosion
Conformité PWIS	VDMA24364-B2-L
Sélection informations complémentaires du capteur	pour tension continue et alternative
Sortie électrique	sans contact, 2 fils
Sélection du modèle de capteur	Standard