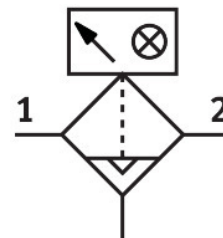


Filtre fin MS6N-LFM-1/2-BRV-DA-Z

Code article: 536862

FESTO



Fiche technique

Caractéristiques	Valeur
Série	MS
Taille	6
Structure de construction	Filtre à fibres
Finesse de filtration	1 µm
Purgeur de condensats	Automatique Manuelle monostable
Pression de service	0.2 MPa...1.2 MPa 2 bar...12 bar 29 psi...174 psi
Fluide de service	Air comprimé selon ISO 8573-1:2010 [6::-4] Gaz inertes
Classe de pureté de l'air en sortie	Air comprimé selon ISO 8573-1:2010:[5::-3]
Débit normal max. pour classe de pureté de l'air	950 l/min
Débit normal min. pour classe de pureté de l'air	140 l/min
Pouvoir de séparation du filtre	99.99 %
Volume max. de condensats	38 cm ³
Protection de la cuve	Cage de protection en plastique
Classe de protection anticorrosion CRC	2 - Effets de corrosion moyens
Conformité PWIS	VDMA24364-B1/B2-L
Aptitude alimentaire	voir Informations complémentaires sur les matériaux
Température du fluide	-10 °C...60 °C
Température ambiante	-10 °C...60 °C
Température de stockage	-10 °C...60 °C
Degré de séparation des particules fines	99 %
Teneur en huile résiduelle	0.5 mg/m ³
Degré de séparation de l'aérosol d'huile	90 %
Affichage de pression différentielle	Affichage optique
Mode de fixation	Montage sur tuyauterie Avec accessoires Au choix :
Position de montage	vertical +/- 5°

Caractéristiques	Valeur
Raccord pneumatique 1	NPT 1/2
Raccord pneumatique 2	NPT 1/2
Matériau du boîtier	Aluminium moulé sous pression
Matériau du filtre	Mailles en silicate de bore
Matériau de cuve	PC
Matériau joints d'étanchéité	NBR
Note sur le matériau	Conforme à RoHS
Poids du produit	600 g