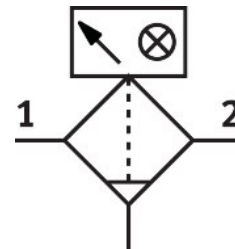


Filtre fin
MS6-LFM-1/2-BRM-DA
 Code article: 536835

FESTO



Fiche technique

Caractéristiques	Valeur
Série	MS
Taille	6
Structure de construction	Filtre à fibres
Finesse de filtration	1 µm
Purgeur de condensats	Manuelle par rotation
Pression de service	0 MPa...2 MPa 0 bar...20 bar 0 psi...290 psi
Fluide de service	Air comprimé selon ISO 8573-1:2010 [6::4] Gaz inertes
Classe de pureté de l'air en sortie	Air comprimé selon ISO 8573-1:2010 [5::3]
Débit normal max. pour classe de pureté de l'air	950 l/min
Débit normal min. pour classe de pureté de l'air	140 l/min
Pouvoir de séparation du filtre	99.99 %
Volume max. de condensats	38 cm³
Protection de la cuve	Cage de protection en plastique
Classe de protection anticorrosion CRC	2 - Effets de corrosion moyens
Conformité PWIS	VDMA24364-B1/B2-L
Aptitude alimentaire	voir Informations complémentaires sur les matériaux
Température du fluide	-10 °C...60 °C
Température ambiante	-10 °C...60 °C
Température de stockage	-10 °C...60 °C
Degré de séparation des particules fines	99 %
Teneur en huile résiduelle	0.5 mg/m³
Degré de séparation de l'aérosol d'huile	90 %
Affichage de pression différentielle	Affichage optique
Mode de fixation	Au choix : Assemblage sur tuyauterie Avec accessoires
Position de montage	vertical +/- 5°

Caractéristiques	Valeur
Raccord pneumatique 1	G1/2
Raccord pneumatique 2	G1/2
Matériau du boîtier	Aluminium moulé sous pression
Matériau du filtre	Mailles en silicate de bore
Matériau de cuve	PC
Matériau joints d'étanchéité	NBR
Note sur le matériau	Conforme à RoHS
Poids du produit	600 g