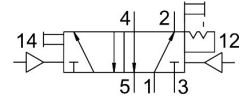


Distributeur pneumatique JH-5-1/4-EX

Code article: 536036

FESTO



Fiche technique

Caractéristiques	Valeur
Fonction de distributeur	5/2 bistable
Mode d'actionnement	pneumatique
Largeur	30,5 mm
Débit nominal normal (normalisé selon DIN 1343)	1100 l/min
Raccord de travail pneumatique	G1/4
Pression de service	0 MPa...0,8 MPa 0 bar...8 bar
Structure de construction	Siège de clapet
Degré de protection	IP65
Marquage CE (voir la déclaration de conformité)	selon la directive européenne relative à la protection antidéflagrante (ATEX)
Marquage UKCA (voir la déclaration de conformité)	selon les prescriptions UK EX
Catégorie ATEX gaz	II 2G
Catégorie ATEX poussière	II 2D
Mode de protection contre l'inflammation gaz	Ex h IIC T4 Gb
Mode de protection contre l'inflammation de poussière	Ex h IIIC T130°C Db
Température ambiante Ex	-10 °C ≤ Ta ≤ +60 °C
Homologation, protection antidéflagrante, hors UE	Niveau de protection du matériel Db (GB) Niveau de protection du matériel Gb (GB)
Diamètre nominal	7 mm
Dimension modulaire	32 mm
Fonction d'échappement	Réduction possible
Principe d'étanchéité	souple
Position de montage	Indifférente
Mode de pilotage	Direct
Alimentation en air de pilotage	externe
Sens d'écoulement	Irréversible
Chevauchement	recouvrement négatif
Pression de pilotage MPa	0,12 MPa...1 MPa
Pression de pilotage	1,2 bar...10 bar
Fréquence de commutation max.	12 Hz
Temps de réponse	7 ms

Caractéristiques	Valeur
Protection contre l'explosion	Zone 1 (ATEX) Zone 1 (UKEX) Zone 2 (ATEX) Zone 21 (ATEX) Zone 21 (UKEX) Zone 22 (ATEX)
Fluide de service	Air comprimé selon ISO 8573-1:2010 [7:4:4]
Remarque sur le fluide d'exploitation/commande	Fonctionnement lubrifié possible (requis pour la suite du fonctionnement)
Classe de protection anticorrosion CRC	1 - faibles effets de corrosion
Conformité PWIS	VDMA24364-B1/B2-L
Température de stockage	-20 °C...60 °C
Température du fluide	-10 °C...60 °C
Fluide de pilotage	Air comprimé selon ISO 8573-1:2010 [7:4:4]
Température ambiante	-10 °C...60 °C
Poids du produit	330 g
Mode de fixation	Sur embase de raccordement avec trou débouchant Au choix :
Raccord de trou de ventilation	M5
Raccord d'air de pilotage 12	G1/8
Raccord d'air de pilotage 14	G1/8
Raccord pneumatique 1	G1/4
Raccord pneumatique 2	G1/4
Raccord pneumatique 3	G1/4
Raccord pneumatique 4	G1/4
Raccord pneumatique 5	G1/4
Note sur le matériau	Conforme à RoHS
Matériau joints d'étanchéité	NBR TPE-U (PU)
Matériau du boîtier	Aluminium moulé sous pression