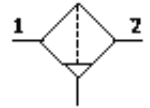


# Filtre MS4-LF-1/8-CUM-Z

N° de pièce: 535639

FESTO

Filtre de 5 µm, cuve métallique, purge de condensat manuelle, sens de passage de droite à gauche.



## Fiche technique

Caractéristique	Valeur
Taille	4
Série	MS
Position de montage	vertical +/- 5°
Finesse du filtre	5 µm
Purgeur de condensat	manuel tournant
Conception	Filtre fritté à séparateur centrifuge
Quantité max. de condensat	25 ml
Protection de cuve	intégré dans la cuve métallique
Pression d'entrée 1	0 ... 14 bar
Débit nominal normal	1.000 l/min
Fluide de service	Air comprimé
Classe de résistance à la corrosion KBK	2
Température de stockage	-10 ... 60 °C
Classe de pureté de l'air en sortie	3.7.- selon DIN ISO 8573-1
Température du fluide	-10 ... 60 °C
Température ambiante	-10 ... 60 °C
Poids du produit	349 g
Mode de fixation	avec accessoires au choix : Pose de conduites
Raccord pneumatique 1	G1/8
Raccord pneumatique 2	G1/8
Note sur la matière	sans cuivre ni PTFE
Information matière joints	NBR
Information matière filtre	PE
Information matière corps	Aluminium moulé sous pression
Information matière cuve	Aluminium moulé sous pression Alliage d'aluminium
Information matière voyant	PA