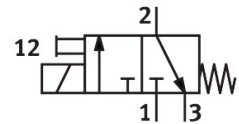


Pilote
MGXDH-3/2-1.2-230AC-EX
 Code article: 535617

FESTO



Fiche technique

Caractéristiques	Valeur
Fonction de distributeur	3/2 monostable fermé
Mode d'actionnement	électrique
Pression de service	-0.09 MPa...0.8 MPa -0.9 bar...8 bar -13.05 psi...116 psi
Structure de construction	Distributeur de mise en circuit
Type de rappel	ressort mécanique
Marquage CE (voir la déclaration de conformité)	selon la directive européenne relative à la protection antidéflagrante (ATEX)
Homologation, protection antidéflagrante, hors UE	EPL Db (CN) EPL Db (IECEx) EPL Gb (CN) EPL Gb (IECEx)
Certificat de l'organisme d'émission	ATEX: CML 15 ATEX 1119X CCC-Ex: 2020322307001701 IEC: IECEx CML 17.0147X
Catégorie ATEX gaz	II 2G
Catégorie ATEX poussière	II 2D
Mode de protection contre l'inflammation gaz	ATEX: Ex db IIC T4 Gb Ex C.C.C : enveloppe antidéflagrante IIC T3/T6 Gb
Mode de protection contre l'inflammation de poussière	Ex tb IIIC T135 °C Db
Température ambiante Ex	ATEX : -65 °C <= Ta <= +40 °C CCC-Ex : -20 °C <= Ta <= +40 °C
Degré de protection	IP66
Commande manuelle auxiliaire	Bistable
Sens d'écoulement	Irréversible
Facteur de marche	100%
Classe d'isolation	H
Caractéristiques de bobine	230 V CA : 50/60 Hz, puissance d'appel 10,0 VA, puissance de maintien 6,0 VA
Variations de fréquence admissibles	+/- 10 %

Caractéristiques	Valeur
Protection contre l'explosion	Zone 1 (ATEX) Zone 1 (CN) Zone 1 (IEC-EX) Zone 2 (ATEX) Zone 21 (ATEX) Zone 21 (CN) Zone 21 (IEC-EX) Zone 22 (ATEX)
Fluide de service	Air comprimé selon ISO 8573-1:2010 [7:4:4]
Remarque sur le fluide d'exploitation/commande	Fonctionnement lubrifié possible (requis pour la suite du fonctionnement)
Classe de protection anticorrosion CRC	2 - Effets de corrosion moyens
Conformité PWIS	VDMA24364-Zone III
Température ambiante	-20 °C...80 °C
Mode de fixation	CNOMO
Note sur le matériau	Conforme à RoHS