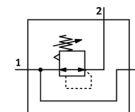
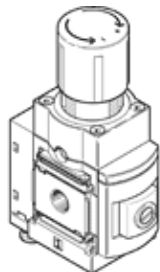


Manodétendeur de précision MS6-LRPB-1/2-D2-A8-BE

N° de pièce: 534913

FESTO

Manodétendeur à commande indirecte, pression de service jusqu'à 0,7 bars.



Fiche technique

Caractéristique	Valeur
Taille	6
Série	MS
Sécurité d'actionnement	Bouton à verrouillage
Position de montage	indifférent
Conception	Détendeur à membrane de précision, piloté
Fonction de détendeur	Pression de sortie constante avec échappement secondaire
Affichage de pression	préparé pour G1/8"
Pression de service	1 ... 14 bar
Plage de réglage de pression	0,05 ... 0,7 bar
Hystérésis de pression max.	0,02 bar
Débit, échappement secondaire	≥ 220 l/min
Débit nominal normal	≥ 1.600 l/min
Fluide de service	Air comprimé selon ISO8573-1:2010 [7:4:4] Gaz inertes
Note sur le fluide de commande et de pilotage	Fonctionnement avec lubrification impossible
Classe de résistance à la corrosion KBK	2
Température de stockage	-10 ... 60 °C
Température du fluide	-10 ... 60 °C
Température ambiante	-10 ... 60 °C
Poids du produit	1.000 g
Mode de fixation	au choix : Montage sur face avant Pose de conduites avec accessoires
Raccord pneumatique 1	G1/2
Raccord pneumatique 2	G1/2
Raccord pneumatique 3	G1/4
Note sur la matière	sans cuivre ni PTFE Conforme RoHS
Information matière joints	NBR
Information matière corps	Aluminium