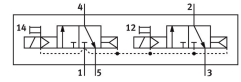
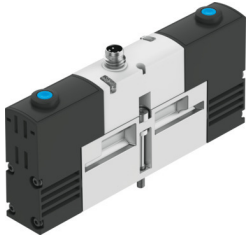


Électro distributeur VSVA-B-T32C-AH-A2-1R2L

Code article: 534771

FESTO



Fiche technique

Caractéristiques	Valeur
Fonction de distributeur	2x3/2 monostable fermé
Mode d'actionnement	électrique
Largeur	18 mm
Débit nominal normal (normalisé selon DIN 1343)	400 l/min
Raccord de travail pneumatique	Embase de 18 mm selon ISO 15407-1 Embase de taille 02 selon VDMA 24563
Tension de service	24 V DC
Pression de service	0.3 MPa...0.8 MPa 3 bar...8 bar
Structure de construction	Vanne de piston
Type de rappel	ressort pneumatique
Certification	C-Tick c UL us - Recognized (OL)
Marquage CE (voir la déclaration de conformité)	Selon directive européenne CEM
Marquage UKCA (voir la déclaration de conformité)	selon les prescriptions UK pour la CEM selon les prescriptions UK RoHS
Degré de protection	IP65
Diamètre nominal	5 mm
Fonction d'échappement	Réduction possible
Principe d'étanchéité	souple
Position de montage	Indifférente
Conforme à la norme	ISO 15407-1 VDMA 24563
Commande manuelle auxiliaire	Monostable
Mode de pilotage	piloté
Alimentation en air de pilotage	interne
Sens d'écoulement	Irréversible
Chevauchement	recouvrement positif
Protection contre l'inversion de polarité	Pour tous les raccords électriques
Fonctions supplémentaires	Réduction du courant de maintien Coupure de protection
Témoin d'état du signal	LED
Débit du distributeur	600 l/min

Caractéristiques	Valeur
Débit du distributeur sur embase unitaire	450 l/min
Débit distributeur à enchaînement pneumatique	400 l/min
Temps de commutation désactivé	22 ms
Temps de commutation activé	10 ms
Plage de tension de service CC	21.6 V...26.4 V
Facteur de marche	100%
Impulsion de test positive max. pour signal 0	500 µs
Impulsion de test négative max. pour signal 1	500 µs
Caractéristiques de bobine	24 V CC : phase courant faible 1,0 W, phase courant élevé 2,4 W
Fluide de service	Air comprimé selon ISO 8573-1:2010 [7:4:4]
Remarque sur le fluide d'exploitation/commande	Fonctionnement lubrifié possible (requis pour la suite du fonctionnement)
Résistance aux vibrations	Contrôle d'utilisation mobile avec degré de sévérité 2 selon FN 942017-4 et EN 60068-2-6
Résistance aux chocs	Essai de choc avec degré de sévérité 2 selon FN 942017-5 et EN 60068-2-27
Classe de protection anticorrosion CRC	2 - Effets de corrosion moyens
Conformité PWIS	VDMA24364-B1/B2-L
Température du fluide	-5 °C...50 °C
Humidité relative de l'air	0 - 90 %
Protection contre les contacts directs et indirects	TBTS
Température ambiante	-5 °C...50 °C
Couple de serrage max. de fixation du distributeur	0.9 Nm...1.1 Nm
Poids du produit	140 g
Raccord électrique	4 pôles M8x1 Connecteur central Forme ronde
Mode de fixation	Sur embase
Note sur le matériau	Conforme à RoHS