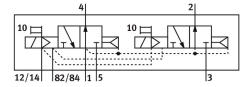
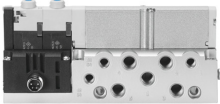


Électro distributeur VMPA1-M1H-N-S-M7-PI

Code article: 533391

FESTO



Fiche technique

| Caractéristiques | Valeur |
|---|---|
| Fonction de distributeur | 2x3/2 monostable ouvert |
| Mode d'actionnement | électrique |
| Taille du distributeur | 10 mm |
| Débit nominal normal (normalisé selon DIN 1343) | 300 l/min |
| Raccord de travail pneumatique | M7 |
| Tension de service | 24 V DC |
| Pression de service | 0.3 MPa...1 MPa 3 bar...10 bar |
| Structure de construction | Vanne de piston |
| Type de rappel | ressort pneumatique |
| Certification | c UL us - Recognized (OL) |
| Marquage CE (voir la déclaration de conformité) | Selon directive européenne CEM Selon la directive européenne RoHS |
| Marquage UKCA (voir la déclaration de conformité) | selon les prescriptions UK pour la CEM selon les prescriptions UK RoHS |
| Degré de protection | IP65 À l'état monté selon CEI 60529 |
| Fonction d'échappement | Réduction possible |
| Principe d'étanchéité | souple |
| Position de montage | Indifférente |
| Commande manuelle auxiliaire | Bistable Monostable |
| Mode de pilotage | piloté |
| Alimentation en air de pilotage | externe |
| Sens d'écoulement | Irréversible |
| Chevauchement | recouvrement positif |
| Témoin d'état du signal | oui |
| Pression de pilotage MPa | 0.3 MPa...0.8 MPa |
| Pression de pilotage | 3 bar...8 bar |
| Compatibilité avec le vide | non |
| Débit nominal normal avec QS-6 | 300 l/min |
| Temps de commutation désactivé | 20 ms |

| Caractéristiques | Valeur |
|--|--|
| Temps de commutation activé | 10 ms |
| Impulsion de test positive max. pour signal 0 | 400 µs |
| Impulsion de test négative max. pour signal 1 | 200 µs |
| Fluctuations de tension admissibles | +/- 25 % |
| Fluide de service | Air comprimé selon ISO 8573-1:2010 [7:4:4] |
| Remarque sur le fluide d'exploitation/commande | Fonctionnement lubrifié possible (requis pour la suite du fonctionnement) |
| Résistance aux vibrations | Contrôle d'utilisation mobile avec degré de sévérité 2 selon FN 942017-4 et EN 60068-2-6 |
| Résistance aux chocs | Essai de choc avec degré de sévérité 2 selon FN 942017-5 et EN 60068-2-27 |
| Classe de protection anticorrosion CRC | 1 - faibles effets de corrosion |
| Conformité PWIS | VDMA24364-B1/B2-L |
| Température de stockage | -20 °C...40 °C |
| Température du fluide | -5 °C...50 °C |
| Humidité relative de l'air | max. 90 % à 40 °C |
| Température ambiante | -5 °C...50 °C |
| Couple de serrage max. de fixation du distributeur | 0.25 Nm |
| Poids du produit | 143 g |
| Raccord électrique | 4 pôles M8x1 Connecteur mâle Selon EN 60947-5-2 |
| Mode de fixation | avec trou débouchant |
| Raccord d'air de pilotage 12/14 | M5 |
| Raccord d'échappement d'air de pilotage 82/84 | M5 |
| Raccord pneumatique 1 | M7 |
| Raccord pneumatique 2 | M7 |
| Raccord pneumatique 3 | M7 |
| Raccord pneumatique 4 | M7 |
| Raccord pneumatique 5 | M7 |
| Note sur le matériau | Conforme à RoHS |
| Matériau joints d'étanchéité | NBR |
| Matériau du boîtier | Aluminium moulé sous pression |