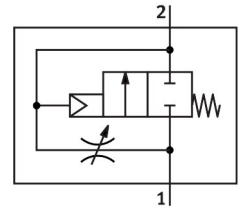


Distributeur de mise en pression progressive MS6N-DL-1/2

Code article: 532024

FESTO



Fiche technique

Caractéristiques	Valeur
Fonction d'échappement	Réduction possible
Mode d'actionnement	pneumatique
Position de montage	Indifférente
Commande manuelle auxiliaire	aucun
Structure de construction	Clapet
Type de rappel	ressort mécanique
Mode de pilotage	Direct
Alimentation en air de pilotage	externe
Sens d'écoulement	Irréversible
Fonction de distributeur	2/2
Pression de service	4 bar...18 bar
Valeur b	0.39
Valeur C	28.97 l/sbar
Débit nominal normal (normalisé selon DIN 1343)	6450 l/min
Fluide de service	Air comprimé selon ISO 8573-1:2010 [7:4:4] Gaz inertes
Remarque sur le fluide d'exploitation/commande	Fonctionnement lubrifié possible (requis pour la suite du fonctionnement)
Classe de protection anticorrosion CRC	2 - Effets de corrosion moyens
Conformité PWIS	VDMA24364-B2-L
Aptitude alimentaire	voir Informations complémentaires sur les matériaux
Température du fluide	-10 °C...60 °C
Température ambiante	-10 °C...60 °C
Poids du produit	650 g
Mode de fixation	Au choix : Assemblage sur tuyauterie Avec accessoires
Raccord pneumatique 1	NPT 1/2
Raccord pneumatique 2	NPT 1/2
Note sur le matériau	Conforme à RoHS
Matériau joints d'étanchéité	NBR

Caractéristiques	Valeur
Matériau du boîtier	Aluminium moulé sous pression