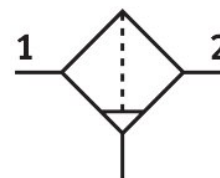


Filtre
MS6N-LF-1/2-CRM
Code article: 531526

FESTO



Fiche technique

| Caractéristiques | Valeur |
|---|---|
| Taille | 6 |
| Série | MS |
| Position de montage | vertical +/- 5° |
| Finesse de filtration | 5 µm |
| Purgeur de condensats | Manuelle par rotation |
| Structure de construction | Filtre fritté avec séparateur centrifuge |
| Protection de la cuve | Cage de protection en plastique |
| Degré de séparation du condensat | 75 % |
| Pression de service | 0 bar...20 bar |
| Débit nominal normal (normalisé selon DIN 1343) | 3200 l/min |
| Fluide de service | Air comprimé selon ISO 8573-1:2010 [-:9:-] Gaz inertes |
| Classe de protection anticorrosion CRC | 2 - Effets de corrosion moyens |
| Conformité PWIS | VDMA24364-B1/B2-L |
| Température de stockage | -10 °C...60 °C |
| Aptitude alimentaire | voir Informations complémentaires sur les matériaux |
| Classe de pureté de l'air en sortie | Air comprimé selon ISO 8573-1 :2010 [6 : 8 : 4] |
| Température du fluide | -10 °C...60 °C |
| Température ambiante | -10 °C...60 °C |
| Taille des pores | 5 µm |
| Poids du produit | 600 g |
| Mode de fixation | Au choix : Assemblage sur tuyauterie Avec accessoires |
| Raccord pneumatique 1 | NPT 1/2 |
| Raccord pneumatique 2 | NPT 1/2 |
| Note sur le matériau | Conforme à RoHS |
| Matériau joints d'étanchéité | NBR |
| Matériau du filtre | PE |
| Matériau du boîtier | Aluminium moulé sous pression |
| Matériau de cuve | PC |
| Matériau clapet de séparation | POM |

