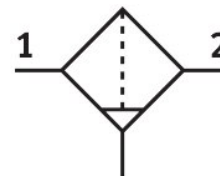


Filtre à charbon actif MS6-LFX-1/2-R-Z

Code article: 529680

FESTO



Fiche technique

Caractéristiques	Valeur
Taille	6
Série	MS
Position de montage	vertical +/- 5°
Structure de construction	Filtre à charbon actif
Protection de la cuve	Cage de protection en plastique
Pression de service	0 bar...20 bar
Débit normal max. pour classe de pureté de l'air	900 l/min
Fluide de service	Air comprimé selon ISO 8573-1:2010 [3:4:2].
Classe de protection anticorrosion CRC	2 - Effets de corrosion moyens
Conformité PWIS	VDMA24364-B1/B2-L
Température de stockage	-10 °C...60 °C
Aptitude alimentaire	voir Informations complémentaires sur les matériaux
Classe de pureté de l'air en sortie	Air comprimé selon ISO 8573-1:2010 [3:4:1]
Température du fluide	5 °C...30 °C
Teneur en huile résiduelle	0.003 mg/m³
Température ambiante	-10 °C...60 °C
Poids du produit	600 g
Mode de fixation	Au choix : Assemblage sur tuyauterie Avec accessoires
Raccord pneumatique 1	G1/2
Raccord pneumatique 2	G1/2
Note sur le matériau	Conforme à RoHS
Matériau du filtre	Charbon actif
Matériau du boîtier	Aluminium moulé sous pression
Matériau de cuve	PC