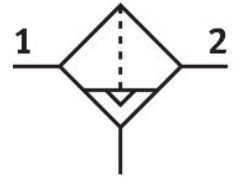


**Filtre**  
**MS6-LF-1/4-CRV**  
Code article: 529625

**FESTO**



**Fiche technique**

Caractéristiques	Valeur
Taille	6
Série	MS
Position de montage	vertical +/- 5°
Finesse de filtration	5 µm
Purgeur de condensats	Automatique Manuelle monostable
Structure de construction	Filtre fritté avec séparateur centrifuge
Protection de la cuve	Cage de protection en plastique
Degré de séparation du condensat	75 %
Pression de service	2 bar...12 bar
Débit nominal normal (normalisé selon DIN 1343)	2000 l/min
Fluide de service	Air comprimé selon ISO 8573-1:2010 [7:9:-] Gaz inertes
Classe de protection anticorrosion CRC	2 - Effets de corrosion moyens
Conformité PWIS	VDMA24364-B1/B2-L
Température de stockage	-10 °C...60 °C
Aptitude alimentaire	voir Informations complémentaires sur les matériaux
Classe de pureté de l'air en sortie	Air comprimé selon ISO 8573-1 :2010 [6 : 8 : 4]
Température du fluide	-10 °C...60 °C
Température ambiante	-10 °C...60 °C
Taille des pores	5 µm
Poids du produit	600 g
Mode de fixation	Montage sur tuyauterie Avec accessoires Au choix :
Raccord pneumatique 1	G1/4
Raccord pneumatique 2	G1/4
Note sur le matériau	Conforme à RoHS
Matériau joints d'étanchéité	NBR
Matériau du filtre	PE
Matériau du boîtier	Aluminium moulé sous pression
Matériau de cuve	PC

<b>Caractéristiques</b>	<b>Valeur</b>
Matériau clapet de séparation	POM