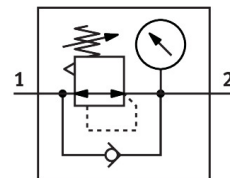


Manodétendeur MS4-LR-1/4-D5-AS-Z

Code article: 529416

FESTO



Fiche technique

Caractéristiques	Valeur
Taille	4
Série	MS
Sécurité anti-déclenchement	Bouton tournant avec verrouillage avec accessoires verrouillables
Position de montage	Indifférente
Structure de construction	régulateur à membrane à commande directe
Fonction du régulateur	Pression de sortie constante avec échappement secondaire Avec reflux
Indicateur de pression	avec manomètre
Pression de service	0.08 MPa...1.4 MPa 0.8 bar...14 bar
Plage de réglage de pression	0.3 bar...4 bar
Hystérésis max. de pression	0.025 MPa 0.25 bar 3.625 psi
Débit nominal normal (normalisé selon DIN 1343)	2100 l/min
Fluide de service	Air comprimé selon ISO 8573-1:2010 [7:4:4] Gaz inertes
Remarque sur le fluide d'exploitation/commande	Fonctionnement lubrifié possible (requis pour la suite du fonctionnement)
Classe de protection anticorrosion CRC	2 - Effets de corrosion moyens
Conformité PWIS	VDMA24364-B1/B2-L
Température de stockage	-10 °C...60 °C
Aptitude alimentaire	voir Informations complémentaires sur les matériaux
Température du fluide	-10 °C...60 °C
Température ambiante	-10 °C...60 °C
Poids du produit	225 g
Mode de fixation	Montage frontal Montage sur tuyauterie Avec accessoires Au choix :
Raccord pneumatique 1	G1/4
Raccord pneumatique 2	G1/4

Caractéristiques	Valeur
Note sur le matériau	Conforme à RoHS
Matériau d'embase	Aluminium moulé sous pression
Matériau d'élément de commande	PA POM
Matériau joints d'étanchéité	NBR
Matériau du boîtier	Aluminium moulé sous pression
Matériau diaphragme	NBR