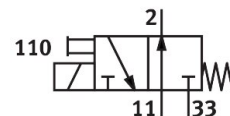


Électrodistributeur MHE4-MS1H-3/20-1/4

Code article: 525207

FESTO



Fiche technique

Caractéristiques	Valeur
Fonction de distributeur	3/2 monostable ouvert
Mode d'actionnement	électrique
Largeur	18 mm
Débit nominal normal (normalisé selon DIN 1343)	400 l/min
Raccord de travail pneumatique	G1/4
Tension de service	24 V DC
Pression de service	-0.09 MPa...0.8 MPa -0.9 bar...8 bar -13.05 psi...116 psi
Structure de construction	distributeur à clapet hors pression
Type de rappel	ressort mécanique
Degré de protection	IP65
Certification	RCM Mark c UL us - Recognized (OL)
Marquage CE (voir la déclaration de conformité)	Selon directive européenne CEM Selon la directive européenne RoHS
Marquage UKCA (voir la déclaration de conformité)	selon les prescriptions UK pour la CEM selon les prescriptions UK RoHS
Diamètre nominal	4 mm
Dimension modulaire	24 mm
Note relative à la dimension modulaire	La distance minimale entre les distributeurs est de 6 mm.
Fonction d'échappement	Réduction possible
Principe d'étanchéité	souple
Position de montage	Indifférente
Commande manuelle auxiliaire	Monostable
Mode de pilotage	Direct
Sens d'écoulement	Réversible avec restrictions
Chevauchement	recouvrement négatif
Protection contre l'inversion de polarité	bipolaire
Fonctions supplémentaires	Extinction d'arc Réduction du courant de maintien Circuit de protection

Caractéristiques	Valeur
Pression de service réversible	-0.09 MPa...0.1 MPa -0.9 bar...1 bar -13.05 psi...14.5 psi
Fréquence de commutation max.	210 Hz
Temps de commutation désactivé	3.5 ms
Temps de commutation activé	3.5 ms
Tolérance temps de commutation arrêt	+10 %/-40 %
Tolérance de temps de commutation marche	+10 %/-30 %
Diffusion du temps de commutation à partir de 1 Hz	0.3 ms
Facteur de marche	100%
Caractéristiques de bobine	24 V CC : phase courant faible 2,125 W, phase courant élevé 8,5 W
Fluctuations de tension admissibles	+/- 10 %
Fluide de service	Air comprimé selon ISO 8573-1:2010 [7:4:4]
Remarque sur le fluide d'exploitation/commande	Fonctionnement lubrifié possible (requis pour la suite du fonctionnement)
Résistance aux vibrations	Contrôle d'utilisation mobile avec degré de sévérité 2 selon FN 942017-4 et EN 60068-2-6
Résistance aux chocs	Essai de choc avec degré de sévérité 2 selon FN 942017-5 et EN 60068-2-27
Classe de protection anticorrosion CRC	2 - Effets de corrosion moyens
Conformité PWIS	VDMA24364-B1/B2-L
Aptitude aux salles blanches, mesurée selon ISO 14644-14	Classe 6 selon ISO 14644-1
Température du fluide	-5 °C...60 °C
Température ambiante	-5 °C...60 °C
Poids du produit	270 g
Raccord électrique	2 pôles Connecteur mâle
Mode de fixation	avec trou débouchant
Raccord pneumatique 11	G1/4
Raccord pneumatique 2	G1/4
Raccord pneumatique 33	G1/4
Note sur le matériau	Conforme à RoHS
Matériau joints d'étanchéité	HNBR NBR
Matériau du boîtier	Zinc moulé sous pression, traité
Matériau de vis	Acier, galvanisé