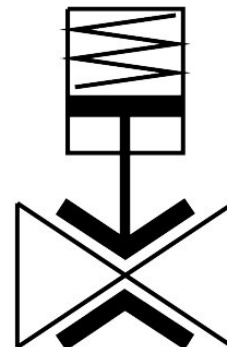


Vanne à manchon VZQA-C-M22C-6-GG-ALALE-4

Code article: 4748312

FESTO



Fiche technique

Caractéristiques	Valeur
Structure de construction	Vanne à manchon à commande pneumatique
Mode d'actionnement	pneumatique
Principe d'étanchéité	souple
Position de montage	Indifférente
Mode de fixation	Assemblage sur tuyauterie
Raccord de vanne	G1/4
Diamètre nominal DN	6
Fonction de distributeur	2/2 monostable fermé
Sens d'écoulement	Réversible
Pression du fluide	0 MPa...0.4 MPa 0 bar...4 bar 0 psi...58 psi
Note sur la pression du fluide	L'utilisation dans le domaine du vide a été testée jusqu'à -0,09 MPa avec de l'air à température ambiante. l'application, il peut être nécessaire d'appliquer un contre-vide du côté de la commande afin de garantir le flux de fluide.
Pression de service	0.35 MPa...0.6 MPa 3.5 bar...6 bar 50.75 psi...87 psi
Pression nominale de vanne PN	10
Pression d'éclatement	1.6 MPa 16 bar 232 psi
Type de rappel	ressort mécanique
Mode de pilotage	à commande externe
Raccord d'air de pilotage auxiliaire 12	M3
Fluide de pilotage	Air comprimé selon ISO 8573-1:2010 [7:4:1]
Fluide	Air comprimé selon ISO 8573-1:2010 [-::1] Eau

Caractéristiques	Valeur
Viscosité max.	4000 mm ² /s
Température du fluide	-5 °C...100 °C
Température ambiante	-5 °C...60 °C
Température de stockage	5 °C...20 °C
Débit Kv	0.7 m ³ /h
Temps de commutation activé	125 ms
Temps de commutation désactivé	125 ms
Note sur le matériau	Conforme à RoHS
Conformité PWIS	VDMA24364-Zone III
Matériau du boîtier	Alliage d'aluminium corroyé
Matériau du couvercle de boîtier	Alliage d'aluminium corroyé
Matériau joints d'étanchéité	FPM
Matériau élément de blocage	EPDM
Poids du produit	137 g
Aptitude alimentaire	voir Informations complémentaires sur les matériaux
Matériau de cuve	PPS