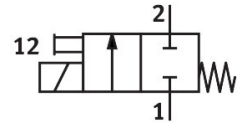


Électro distributeur MFH-2-M5

Code article: 4573

FESTO



Fiche technique

Caractéristiques	Valeur
Fonction de distributeur	2/2 monostable fermé
Mode d'actionnement	électrique
Débit nominal normal (normalisé selon DIN 1343)	75 l/min
Raccord de travail pneumatique	M5
Pression de service	0 MPa...0.8 MPa 0 bar...8 bar
Structure de construction	Siège de clapet
Type de rappel	ressort mécanique
Diamètre nominal	1.5 mm
Fonction d'échappement	sans étranglement
Principe d'étanchéité	souple
Position de montage	Indifférente
Commande manuelle auxiliaire	Bistable
Mode de pilotage	Direct
Sens d'écoulement	Irréversible
Temps de commutation désactivé	5 ms
Temps de commutation activé	6.2 ms
Fluide de service	Air comprimé selon ISO 8573-1:2010 [7:4:4]
Remarque sur le fluide d'exploitation/commande	Fonctionnement lubrifié possible (requis pour la suite du fonctionnement)
Conformité PWIS	VDMA24364-B2-L
Température du fluide	-15 °C...60 °C
Température ambiante	-15 °C...40 °C
Mode de fixation	avec trou débouchant
Raccord pneumatique 1	M5
Raccord pneumatique 2	M5