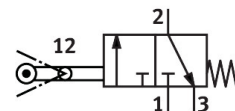


Distributeur à levier oscillant RW-3-M5

Code article: 4031

FESTO



Fiche technique

Caractéristiques	Valeur
Fonction de distributeur	3/2 monostable fermé
Mode d'actionnement	mécanique
Débit nominal normal (normalisé selon DIN 1343)	80 l/min
Raccord de travail pneumatique	M5
Pression de service	-0.95 bar...8 bar
Structure de construction	Clapet
Diamètre nominal	2 mm
Mode de pilotage	Direct
Protection contre l'explosion	Zone 1 (ATEX) Zone 2 (ATEX) Zone 21 (ATEX) Zone 22 (ATEX)
Fluide de service	Air comprimé selon ISO 8573-1:2010 [-:--:]
Remarque sur le fluide d'exploitation/commande	Fonctionnement lubrifié possible (requis pour la suite du fonctionnement)
Conformité PWIS	VDMA24364-B1/B2-L
Température ambiante	-10 °C...60 °C
Force d'actionnement	14.5 N
Mode de fixation	avec trou débouchant
Raccord pneumatique 1	M5
Raccord pneumatique 2	M5
Matériau joints d'étanchéité	NBR
Matériau du boîtier	Zinc moulé sous pression