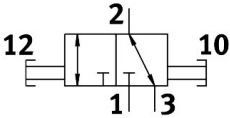
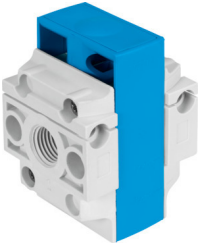


# Distributeur de mise en circuit HE-1/4-DB-MINI

Code article: 3563687



## Fiche technique

Caractéristiques	Valeur
Série	DB
Taille	Mini
Dimension modulaire	44 mm
Structure de construction	Distributeur de mise en circuit
Mode d'actionnement	Manuel
Principe d'étanchéité	souple
Fonction d'échappement	sans étranglement
Sécurité anti-déclenchement	Cadenas (en option)
Commande manuelle auxiliaire	aucun
Mode de pilotage	Direct
Fonction de distributeur	3/2 bistable
Pression de service	0 MPa...1 MPa 0 bar...10 bar
Chevauchement	recouvrement négatif
Valeur C	6.3 l/sbar
Valeur b	0.8
Débit nominal normal (normalisé selon DIN 1343)	2300 l/min
Débit nominal normal 2-3	700 l/min
Fluide de service	Air comprimé selon ISO 8573-1:2010 [7:4:4] Gaz inertes
Remarque sur le fluide d'exploitation/commande	Fonctionnement lubrifié impossible
Classe de protection anticorrosion CRC	1 - faibles effets de corrosion
Note sur le matériau	Conforme à RoHS
Conformité PWIS	VDMA24364-B1/B2-L
Température du fluide	-5 °C...50 °C
Température ambiante	-5 °C...50 °C
Mode de fixation	Montage sur tuyauterie avec trou débouchant
Poids du produit	66 g
Raccord pneumatique 1	G1/4
Raccord pneumatique 2	G1/4

Caractéristiques	Valeur
Classe de pureté de l'air en sortie	Air comprimé selon ISO 8573-1:2010 [7:4:4] Gaz inertes
Matériau du piston tiroir	POM
Matériau joints d'étanchéité	FPM
Matériau du boîtier	Renforcé de polyamide