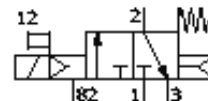
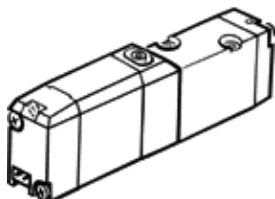


# Electrodistributeur MYH-3-2,3-L-LED

N° de pièce: 34301

FESTO

Mini-Pneumatique, avec bobine et commande manuelle auxiliaire, sans connecteur.



## Fiche technique

| Caractéristique             | Valeur                            |
|-----------------------------|-----------------------------------|
| Fonction de distributeur    | 3/2 monostable, fermé             |
| Débit nominal normal        | 190 l/min                         |
| Pression de service         | 2 ... 8 bar                       |
| Conception                  | Piston tiroir                     |
| Degré de protection         | IP40<br>avec connecteur femelle   |
| Diamètre nominal            | 2,3 mm                            |
| Type de commande            | piloté                            |
| Temps de commutation Arrêt  | 23 ms                             |
| Temps de commutation Marche | 8 ms                              |
| Facteur de marche           | 100%                              |
| Caractéristiques de bobine  | 24V DC: 1,8W                      |
| Fluide de service           | Air comprimé sec, lubrifié ou non |
| Température du fluide       | -5 ... 50 °C                      |
| Température ambiante        | -5 ... 50 °C                      |
| Poids du produit            | 65 g                              |
| Mode de fixation            | à trou débouchant                 |
| Raccord pneumatique 1       | Embase<br>Module de batterie      |
| Raccord pneumatique 2       | Embase<br>Module de batterie      |
| Raccord pneumatique 3       | Embase<br>Module de batterie      |
| Raccord pneumatique 4       | Module de batterie                |
| Raccord pneumatique 5       | Module de batterie                |
| Information matière joints  | NBR                               |
| Information matière corps   | Aluminium moulé sous pression     |