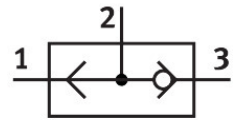


# Cellule OU OS-1/2

Code article: 3427

FESTO



## Fiche technique

Caractéristiques	Valeur
Fonction de distributeur	Fonction OU
Raccord pneumatique 1	G1/2
Raccord pneumatique 2	G1/2
Mode de fixation	avec trou débouchant
Débit nominal normal (normalisé selon DIN 1343)	5000 l/min
Pression de service	1 bar...10 bar
Température ambiante	-10 °C...60 °C
Fluide de service	Air comprimé selon ISO 8573-1:2010 [7:...] ]
Diamètre nominal	12 mm
Remarque sur le fluide d'exploitation/commande	Fonctionnement lubrifié possible (requis pour la suite du fonctionnement)
Conformité PWIS	VDMA24364-B1/B2-L
Température du fluide	-10 °C...60 °C
Raccord pneumatique 3	G1/2
Note sur le matériau	Conforme à RoHS