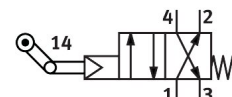


Distributeur à levier basculant LS-4-1/8

Code article: 3416

FESTO



Fiche technique

Caractéristiques	Valeur
Fonction de distributeur	4/2 monostable
Mode d'actionnement	mécanique
Débit nominal normal (normalisé selon DIN 1343)	128 l/min
Raccord de travail pneumatique	G1/8
Pression de service	0.35 MPa...0.8 MPa 3.5 bar...8 bar
Structure de construction	Siège de clapet
Type de rappel	ressort mécanique
Diamètre nominal	3.5 mm
Fonction d'échappement	Réduction possible
Principe d'étanchéité	souple
Position de montage	Indifférente
Mode de pilotage	piloté
Alimentation en air de pilotage	interne
Sens d'écoulement	Irréversible
Fluide de pilotage	Air comprimé selon ISO 8573-1:2010 [-:::]
Note concernant la dynamisation forcée	Fréquence de commutation au moins 1/an
Fluide de service	Air comprimé selon ISO 8573-1:2010 [-:::]
Remarque sur le fluide d'exploitation/commande	Fonctionnement lubrifié possible (requis pour la suite du fonctionnement)
Classe de protection anticorrosion CRC	2 - Effets de corrosion moyens
Conformité PWIS	VDMA24364-B1/B2-L
Température du fluide	-10 °C...60 °C
Température ambiante	-10 °C...60 °C
Force d'actionnement	2.23 N
Poids du produit	220 g
Mode de fixation	avec trou débouchant
Raccord pneumatique 1	G1/8
Raccord pneumatique 2	G1/8
Raccord pneumatique 3	G1/8
Raccord pneumatique 4	G1/8
Note sur le matériau	Conforme à RoHS

Caractéristiques	Valeur
Matériau joints d'étanchéité	NBR
Matériau du boîtier	Aluminium Anodisé