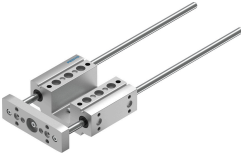


# Unité de guidage EAGF-P1-KF-16-200

Code article: 3192938

FESTO



## Fiche technique

Caractéristiques	Valeur
Taille	16
Course	200 mm
Jeu axial d'inversion	0 µm
Position de montage	Indifférente
Guidage	Guidage à recirculation de billes
Structure de construction	Guidage
Accélération max.	25 m/s <sup>2</sup>
Vitesse maximale max.	1 m/s
Classe de protection anticorrosion CRC	0 - Aucun effet de corrosion
Conformité PWIS	VDMA24364-B2-L
Degré de protection	IP40
Température ambiante	0 °C...50 °C
Force max. Fy	160 N
Force max. Fy statique	355 N
Force max. Fz	160 N
Force max. Fz statique	355 N
Couple max. Mx	6 Nm
Couple max. Mx statique	13 Nm
Couple max. My	4 Nm
Couple max. My statique	9 Nm
Couple max. Mz	4 Nm
Couple max. Mz statique	9 Nm
Force de déplacement	3.2 N
Masse déplacée à 0 mm de course	160 g
Poids de base à 0 mm de course	600 g
Poids additionnel par 10 mm de course	8 g
Poids additionnel de la masse déplacée par 10 mm de course	8 g
Centre de gravité de la masse déplacée pour 0 mm de course	29 mm
Centre de gravité additionnel de la masse déplacée pour 10 mm de course	4.5 mm
Mode de fixation	Avec taraudage
Note sur le matériau	Conforme à RoHS

Caractéristiques	Valeur
Matériau d'élément de guidage	Acier traité Chromé dur
Matériau du boîtier	Alliage d'aluminium corroyé Anodisé
Matériau de plaque étrier	Alliage d'aluminium corroyé Anodisé