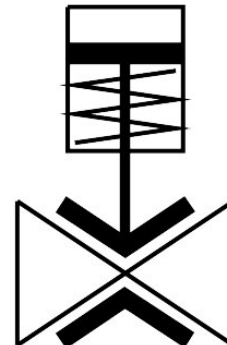


# Vanne à manchon VZQA-C-M22U-15-S5S5-V4V4E-4

Code article: 3022833

**FESTO**



## Fiche technique

Caractéristiques	Valeur
Structure de construction	Vanne à manchon à commande pneumatique
Mode d'actionnement	pneumatique
Principe d'étanchéité	souple
Position de montage	Indifférente
Mode de fixation	Assemblage sur tuyauterie
Raccord de vanne	Raccord clamp selon DIN 32676 série A
Diamètre nominal DN	15
Fonction de distributeur	2/2 monostable ouvert
Sens d'écoulement	Réversible
Pression du fluide	0 MPa...0.4 MPa 0 bar...4 bar 0 psi...58 psi
Note sur la pression du fluide	L'utilisation dans le domaine du vide a été testée jusqu'à -0,09 MPa avec de l'air à température ambiante. l'application, il peut être nécessaire d'appliquer un contre-vide du côté de la commande afin de garantir le flux de fluide.
Pression de service	0.1 MPa...0.65 MPa 1 bar...6.5 bar 14.5 psi...94.25 psi
Pression nominale de vanne PN	10
Pression différentielle	0.25 MPa 2.5 bar 36.25 psi
Pression d'éclatement	1.6 MPa 16 bar 232 psi
Pression de surcharge	0.78 MPa 7.8 bar 113.1 psi
Type de rappel	Élasticité de rebondissement

Caractéristiques	Valeur
Mode de pilotage	à commande externe
Raccord d'air de pilotage auxiliaire 12	G1/8
Fluide de pilotage	Air comprimé selon ISO 8573-1:2010 [7:4:1]
Fluide	Air comprimé selon ISO 8573-1:2010 [-::1] Eau
Viscosité max.	4000 mm²/s
Température du fluide	-5 °C...100 °C
Température ambiante	-5 °C...60 °C
Température de stockage	5 °C...20 °C
Débit Kv	5 m³/h
Temps de commutation activé	250 ms
Temps de commutation désactivé	250 ms
Note sur le matériau	Conforme à RoHS
Conformité PWIS	VDMA24364-Zone III
Aptitude à la production de batteries Li-ion	Convient à la production de batteries avec des valeurs Cu/Zn/Ni réduites (F1a)
Matériau du boîtier	acier inoxydable fortement allié
Référence matériau du boîtier	1.4404
Matériau du couvercle de boîtier	Acier inoxydable fortement allié
Matériau joints d'étanchéité	FPM
Matériau élément de blocage	EPDM
Poids du produit	559 g
Aptitude alimentaire	voir Informations complémentaires sur les matériaux
Matériau de cuve	PA6