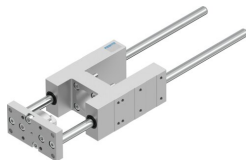


# Unité de guidage EAGF-V2-KF-32-200

Code article: 2782818

**FESTO**



## Fiche technique

Caractéristiques	Valeur
Taille	32
Course	200 mm
Jeu axial d'inversion	0 µm
Position de montage	Indifférente
Guidage	Guidage à recirculation de billes
Structure de construction	Guidage
Classe de protection anticorrosion CRC	0 - Aucun effet de corrosion
Conformité PWIS	VDMA24364-B2-L
Température ambiante	-20 °C...80 °C
Force max. Fy	750 N
Force max. Fy statique	1020 N
Force max. Fz	750 N
Force max. Fz statique	1020 N
Couple max. Mx	28 Nm
Couple max. Mx statique	38 Nm
Couple max. My	34 Nm
Couple max. My statique	46 Nm
Couple max. Mz	34 Nm
Couple max. Mz statique	46 Nm
Force de déplacement	15 N
Masse déplacée	1084 g
Poids du produit	2045 g
Centre de gravité de la masse déplacée pour 0 mm de course	30 mm
Centre de gravité additionnel de la masse déplacée pour 10 mm de course	4.1 mm
Mode de fixation	Avec taraudage
Note sur le matériau	Conforme à RoHS
Matériau d'élément de guidage	Acier traité
Matériau du boîtier	Alliage d'aluminium corroyé Anodisé
Matériau de plaque étrier	Acier