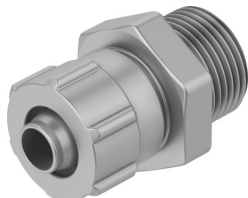


Raccord rapide CK-1/8-PK-6

Code article: 2028

FESTO



Fiche technique

Caractéristiques	Valeur
Diamètre nominal	4.9 mm
Type d'étanchéité sur le tourillon vissé	Anneau d'étanchéité
Position de montage	Indifférente
Modèle	forme droite
Taille de fût	10
Pression de service sur la plage de température totale	-0.095 MPa...1 MPa -0.95 bar...10 bar -13.775 psi...145 psi
Note concernant la pression de service	Eau : max. 0,6 MPa à max. 50 °C
Fluide de service	Air comprimé selon ISO 8573-1:2010 [7:-:-] Eau (liquide, sans glace)
Remarque sur le fluide d'exploitation/commande	Fonctionnement lubrifié possible Eau : Filetage G uniquement possible avec bague d'étanchéité type OL comme accessoire supplémentaire
Classe de protection anticorrosion CRC	2 - Effets de corrosion moyens
Conformité PWIS	VDMA24364-B1/B2-L
Température ambiante	-10 °C...60 °C
Couple de serrage nominal	3.5 Nm
Tolérance du couple de serrage nominal	± 20 %
Raccord pneumatique 1	Filetage G1/8
Raccord pneumatique 2	pour tuyau de Ø extérieur de 8 mm pour raccord cannelé de 6 mm de Ø intérieur avec écrou
Matériau d'écrou-raccord	Alliage d'aluminium corroyé, anodisé
Matériau du tourillon vissé	Alliage d'aluminium corroyé, anodisé
Note sur le matériau	Conforme à RoHS
Matériau d'anneau d'étanchéité	Renforcé de PA TPE-U(PU)