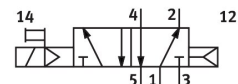


Électrodistributeur MDH-5/2-D-1-M12-C

Code article: 197125

FESTO



Fiche technique

| Caractéristiques | Valeur |
|---|---|
| Fonction de distributeur | 5/2 monostable |
| Mode d'actionnement | électrique |
| Largeur | 42 mm |
| Débit nominal normal (normalisé selon DIN 1343) | 1200 l/min |
| Raccord de travail pneumatique | Embase de taille 1 selon ISO 5599-1 G1/4 |
| Tension de service | 24 V DC |
| Pression de service | 2 bar...10 bar |
| Structure de construction | Vanne de piston |
| Type de rappel | ressort pneumatique |
| Degré de protection | IP65 |
| Diamètre nominal | 8 mm |
| Dimension modulaire | 43 mm |
| Fonction d'échappement | Réduction possible |
| Principe d'étanchéité | souple |
| Position de montage | Indifférente |
| Conforme à la norme | ISO 5599-1 |
| Commande manuelle auxiliaire | Monostable |
| Code ISO | 151 |
| Mode de pilotage | piloté |
| Alimentation en air de pilotage | interne |
| Sens d'écoulement | Irréversible |
| Chevauchement | recouvrement positif |
| Temps de commutation désactivé | 36 ms |
| Temps de commutation activé | 25 ms |
| Facteur de marche | 100% |
| Impulsion de test positive max. pour signal 0 | 3800 µs |
| Impulsion de test négative max. pour signal 1 | 4900 µs |
| Caractéristiques de bobine | 24 V CC : 2,7 W |
| Fluctuations de tension admissibles | +/- 10 % |
| Fluide de service | Air comprimé selon ISO 8573-1:2010 [7:4:4] |

| Caractéristiques | Valeur |
|--|--|
| Remarque sur le fluide d'exploitation/commande | Fonctionnement lubrifié possible (requis pour la suite du fonctionnement) |
| Résistance aux vibrations | Contrôle d'utilisation mobile avec degré de sévérité 1 selon FN 942017-4 et EN 60068-2-6 |
| Résistance aux chocs | Essai de choc avec degré de sévérité 2 selon FN 942017-5 et EN 60068-2-27 |
| Conformité PWIS | VDMA24364-B1/B2-L |
| Température du fluide | -10 °C...50 °C |
| Niveau de pression sonore | 85 dB(A) |
| Température ambiante | -10 °C...50 °C |
| Poids du produit | 420 g |
| Raccord électrique | M12x1 |
| Mode de fixation | Sur embase avec trou débouchant |
| Raccord pneumatique 1 | Embase de taille 1 selon ISO 5599-1 |
| Raccord pneumatique 2 | Embase de taille 1 selon ISO 5599-1 |
| Raccord pneumatique 3 | Embase de taille 1 selon ISO 5599-1 |
| Raccord pneumatique 4 | Embase de taille 1 selon ISO 5599-1 |
| Raccord pneumatique 5 | Embase de taille 1 selon ISO 5599-1 |
| Matériau joints d'étanchéité | HNBR NBR |
| Matériau du boîtier | Aluminium moulé sous pression |