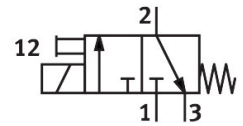


Électro distributeur MHA1-M1H-3/2G-0,6-HC

Code article: 197002

FESTO



Fiche technique

Caractéristiques	Valeur
Fonction de distributeur	3/2 monostable fermé
Mode d'actionnement	électrique
Largeur	10 mm
Débit nominal normal (normalisé selon DIN 1343)	10 l/min
Raccord de travail pneumatique	Embase
Tension de service	24 V DC
Pression de service	0 MPa...0.8 MPa 0 bar...8 bar 0 psi...116 psi
Structure de construction	Distributeur à clapet avec ressort de rappel
Type de rappel	ressort mécanique
Degré de protection	IP40
Certification	c UL us - Recognized (OL)
Certificat de l'organisme d'émission	UL MH19482
Diamètre nominal	0.65 mm
Dimension modulaire	10 mm
Fonction d'échappement	Réduction possible
Principe d'étanchéité	souple
Position de montage	Indifférente
Commande manuelle auxiliaire	Monostable
Mode de pilotage	Direct
Sens d'écoulement	Irréversible
Marquage emplacement de distributeur	Étiquette
Chevauchement	recouvrement négatif
Note concernant la dynamisation forcée	Fréquence de commutation minimale 1/semaine
Fréquence de commutation max.	20 Hz
Temps de commutation désactivé	4 ms
Temps de commutation activé	4 ms
Facteur de marche	100%
Puissance absorbée électrique	1 W
Impulsion de test positive max. pour signal 0	500 µs
Impulsion de test négative max. pour signal 1	400 µs

Caractéristiques	Valeur
Caractéristiques de bobine	24 V CC : 1,0 W
Fluctuations de tension admissibles	+/- 10 %
Fluide de service	Air comprimé selon ISO 8573-1:2010 [7:4:4]
Remarque sur le fluide d'exploitation/commande	Fonctionnement lubrifié possible (requis pour la suite du fonctionnement)
Résistance aux vibrations	Contrôle d'utilisation mobile avec degré de sévérité 2 selon FN 942017-4 et EN 60068-2-6
Résistance aux chocs	Essai de choc avec degré de sévérité 2 selon FN 942017-5 et EN 60068-2-27
Classe de protection anticorrosion CRC	2 - Effets de corrosion moyens
Conformité PWIS	VDMA24364-B2-L
Température de stockage	-20 °C...60 °C
Température du fluide	-5 °C...40 °C
Température ambiante	-5 °C...40 °C
Poids du produit	10 g
Raccord électrique	Connecteur mâle
Mode de fixation	Sur embase avec trou débouchant
Raccord pneumatique 1	Embase
Raccord pneumatique 2	Embase
Raccord pneumatique 3	Embase
Note sur le matériau	Conforme à RoHS
Matériau joints d'étanchéité	FPM HNBR NBR
Matériau du boîtier	Renforcé de polyamide Renforcé au PPS