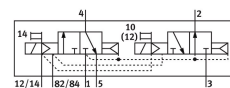


# Électro distributeur

## CDVI5.0-MT2H-3OLS-3GLS

Code article: 196665

**FESTO**



## Fiche technique

Caractéristiques	Valeur
Fonction de distributeur	3/2 monostable fermé 3/2 monostable ouvert
Mode d'actionnement	électrique
Débit nominal normal (normalisé selon DIN 1343)	300 l/min
Raccord de travail pneumatique	Embase
Tension de service	24 V DC
Pression de service	3 bar...10 bar
Structure de construction	Vanne de piston
Type de rappel	ressort pneumatique
Diamètre nominal	5 mm
Principe d'étanchéité	souple
Commande manuelle auxiliaire	Monostable
Mode de pilotage	piloté
Alimentation en air de pilotage	externe
Sens d'écoulement	Irréversible
Note concernant la dynamisation forcée	Fréquence de commutation minimale 1/mois
Pression de pilotage	3 bar...8 bar
Valeur b	0.14
Valeur C	1.4 l/sbar
Temps de commutation désactivé	22 ms
Temps de commutation activé	10 ms
Fluide de service	Air comprimé selon ISO 8573-1:2010 [7:4:4]
Remarque sur le fluide d'exploitation/commande	Fonctionnement lubrifié possible (requis pour la suite du fonctionnement)
Classe de protection anticorrosion CRC	3 - Effets de corrosion forts
Conformité PWIS	VDMA24364-B2-L
Température du fluide	-5 °C...50 °C
Température ambiante	-5 °C...50 °C
Poids du produit	210 g
Mode de fixation	À visser
Raccord d'échappement d'air de pilotage 82/84	Embase
Raccord pneumatique 1	Embase

Caractéristiques	Valeur
Raccord pneumatique 2	Embase
Raccord pneumatique 3	Embase
Raccord pneumatique 4	Embase
Raccord pneumatique 5	Embase
Note sur le matériau	Conforme à RoHS
Matériau joints d'étanchéité	NBR TPE-O
Matériau du boîtier	Aluminium moulé sous pression