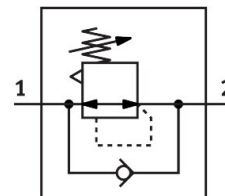


Manodétendeur LRS-1-D-O-DI-MAXI

Code article: 194679

FESTO



Fiche technique

Caractéristiques	Valeur
Taille	Maxi
Série	D
Sécurité anti-déclenchement	Bouton tournant avec verrouillage
Position de montage	Indifférente
Structure de construction	régulateur à membrane à commande directe
Fonction du régulateur	Pression de sortie constante avec compensation de la pression d'alimentation avec échappement secondaire Avec reflux
Indicateur de pression	Préparé pour G1/4
Pression de service	0.1 MPa...1.6 MPa 1 bar...16 bar
Plage de réglage de pression	0.5 bar...12 bar
Hystérésis max. de pression	0.04 MPa 0.4 bar 5.8 psi
Débit nominal normal (normalisé selon DIN 1343)	7000 l/min
Fluide de service	Air comprimé selon ISO 8573-1:2010 [7:4:4] Gaz inertes
Remarque sur le fluide d'exploitation/commande	Fonctionnement lubrifié possible (requis pour la suite du fonctionnement)
Classe de protection anticorrosion CRC	2 - Effets de corrosion moyens
Conformité PWIS	VDMA24364-B1/B2-L
Classe de pureté de l'air en sortie	Air comprimé selon ISO 8573-1:2010 [7:4:4] Gaz inertes
Température du fluide	-10 °C...60 °C
Température ambiante	-10 °C...60 °C
Poids du produit	1610 g
Mode de fixation	Assemblage frontal Assemblage sur tuyauterie Avec accessoires
Raccord pneumatique 1	G1
Raccord pneumatique 2	G1
Note sur le matériau	Conforme à RoHS

Caractéristiques	Valeur
Matériau d'embase	Zinc moulé sous pression
Matériau joints d'étanchéité	NBR
Matériau du boîtier	Zinc moulé sous pression
Matériau diaphragme	NBR