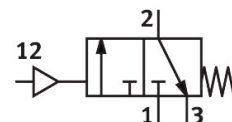


Distributeur de mise en circuit HEP-1/2-D-MIDI

Code article: 193252

FESTO



Fiche technique

Caractéristiques	Valeur
Structure de construction	Vanne de piston
Mode d'actionnement	pneumatique
Principe d'étanchéité	souple
Fonction d'échappement	sans étranglement
Commande manuelle auxiliaire	aucun
Type de rappel	ressort mécanique
Fonction de distributeur	3/2 monostable fermé
Pression de service	0 MPa...1.6 MPa 0 bar...16 bar
Pression de pilotage	3 bar...16 bar
Valeur C	16.6 l/sbar
Valeur b	0.4
Débit nominal normal (normalisé selon DIN 1343)	3900 l/min
Fluide de service	Air comprimé selon ISO 8573-1:2010 [7:4:4] Gaz inertes
Remarque sur le fluide d'exploitation/commande	Fonctionnement lubrifié possible (requis pour la suite du fonctionnement)
Classe de protection anticorrosion CRC	2 - Effets de corrosion moyens
Note sur le matériau	Conforme à RoHS
Conformité PWIS	VDMA24364-B1/B2-L
Température du fluide	-10 °C...60 °C
Température ambiante	-10 °C...60 °C
Mode de fixation	Assemblage sur tuyauterie Avec accessoires
Position de montage	Indifférente
Sens d'écoulement	Irréversible
Poids du produit	500 g
Raccord pneumatique 1	G1/2
Raccord pneumatique 2	G1/2
Raccord pneumatique 3	G1/4
Raccord d'air de pilotage 12	G1/8
Classe de pureté de l'air en sortie	Air comprimé selon ISO 8573-1:2010 [7:4:4] Gaz inertes

Caractéristiques	Valeur
Matériau joints d'étanchéité	NBR
Matériau du boîtier	Aluminium moulé sous pression