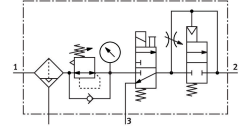
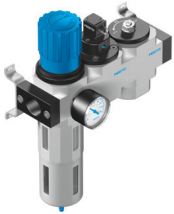


Unité de conditionnement LFR-1/2-D-DI-MAXI-KD-A

Code article: 192457

FESTO



Fiche technique

Caractéristiques	Valeur
Taille	Maxi
Série	D
Sécurité anti-déclenchement	Bouton tournant avec verrouillage
Position de montage	vertical +/- 5°
Finesse de filtration	40 µm
Purgeur de condensats	Automatique
Structure de construction	Distributeur de mise en circuit Filtre-manodétendeur avec manomètre Distributeur de mise en pression progressive
Volume max. de condensats	43 cm ³
Protection de la cuve	Cage métallique de protection
Indicateur de pression	avec manomètre
Pression de service	0.3 MPa...1.2 MPa 3 bar...12 bar 43.5 psi...174 psi
Plage de réglage de pression MPa	0.25 MPa...1.2 MPa
Plage de réglage de pression	2.5 bar...12 bar
Plage de réglage de pression psi	36.25 psi...174 psi
Débit nominal normal (normalisé selon DIN 1343)	3000 l/min
Fluide de service	Air comprimé selon ISO 8573-1:2010 [-:~:] Gaz inertes
Classe de protection anticorrosion CRC	2 - Effets de corrosion moyens
Conformité PWIS	VDMA24364-B1/B2-L
Classe de pureté de l'air en sortie	Air comprimé selon ISO 8573-1 :2010 [6 : 8 : 4] Gaz inertes
Température du fluide	-10 °C...60 °C
Température ambiante	-10 °C...60 °C
Poids du produit	3300 g
Mode de fixation	Montage sur tuyauterie Avec accessoires Au choix :
Raccord pneumatique 1	G1/2
Raccord pneumatique 2	G1/2
Matériau du boîtier	Zinc moulé sous pression

Caractéristiques	Valeur
Matériau de cuve	PC