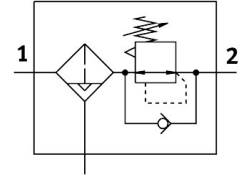


Filtre-manodétendeur LFR-1/2-D-O-MAXI-A

Code article: 186493

FESTO



Fiche technique

Caractéristiques	Valeur
Taille	Maxi
Série	D
Sécurité anti-déclenchement	Bouton tournant avec verrouillage
Position de montage	vertical +/- 5°
Finesse de filtration	40 µm
Purgeur de condensats	Automatique
Structure de construction	Filtre-manodétendeur sans manomètre
Volume max. de condensats	80 cm ³
Protection de la cuve	Cage métallique de protection
Indicateur de pression	Préparé pour G1/4
Pression de service	0.2 MPa...1.2 MPa 2 bar...12 bar
Plage de réglage de pression	0.5 bar...12 bar
Hystérésis max. de pression	0.4 bar
Débit nominal normal (normalisé selon DIN 1343)	9400 l/min
Fluide de service	Air comprimé selon ISO 8573-1:2010 [7:9:-] Gaz inertes
Remarque sur le fluide d'exploitation/commande	Fonctionnement lubrifié possible (requis pour la suite du fonctionnement)
Classe de protection anticorrosion CRC	2 - Effets de corrosion moyens
Conformité PWIS	VDMA24364-B1/B2-L
Température de stockage	-10 °C...60 °C
Classe de pureté de l'air en sortie	Air comprimé selon ISO 8573-1 :2010 [7 : 8 : 4] Gaz inertes
Température du fluide	5 °C...60 °C
Température ambiante	5 °C...60 °C
Poids du produit	1300 g
Mode de fixation	Montage sur tuyauterie Avec accessoires Au choix :
Raccord pneumatique 1	G1/2
Raccord pneumatique 2	G1/2
Note sur le matériau	Conforme à RoHS

Caractéristiques	Valeur
Matériau du boîtier	Zinc moulé sous pression
Matériau de cuve	PC