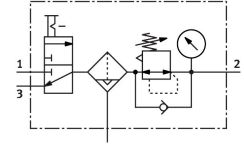


# Unité de conditionnement LFR-1/2-D-MAXI-KC-A

Code article: 186044

FESTO



## Fiche technique

Caractéristiques	Valeur
Taille	Maxi
Série	D
Sécurité anti-déclenchement	Bouton tournant avec verrouillage
Position de montage	vertical +/- 5°
Finesse de filtration	40 µm
Purgeur de condensats	Automatique
Structure de construction	Distributeur de mise en circuit Filtre-manodétendeur avec manomètre
Volume max. de condensats	80 cm <sup>3</sup>
Protection de la cuve	Cage métallique de protection
Indicateur de pression	avec manomètre
Pression de service	0.2 MPa...1.2 MPa 2 bar...12 bar 29 psi...174 psi
Plage de réglage de pression MPa	0.05 MPa...1.2 MPa
Plage de réglage de pression	0.5 bar...12 bar
Plage de réglage de pression psi	7.25 psi...174 psi
Hystérésis max. de pression	0.02 MPa 0.2 bar 2.9 psi
Débit nominal normal (normalisé selon DIN 1343)	8100 l/min
Fluide de service	Air comprimé selon ISO 8573-1:2010 [-:--:] Gaz inertes
Classe de protection anticorrosion CRC	2 - Effets de corrosion moyens
Conformité PWIS	VDMA24364-B1/B2-L
Classe de pureté de l'air en sortie	Air comprimé selon ISO 8573-1 :2010 [7 : 8 : 4] Gaz inertes
Température du fluide	-10 °C...60 °C
Température ambiante	-10 °C...60 °C
Poids du produit	2300 g
Mode de fixation	Montage sur tuyauterie Avec accessoires Au choix :
Raccord pneumatique 1	G1/2

<b>Caractéristiques</b>	<b>Valeur</b>
Raccord pneumatique 2	G1/2
Matériau du boîtier	Zinc moulé sous pression
Matériau de cuve	PC