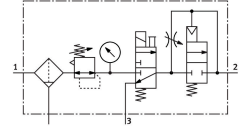


Unité de conditionnement LFR-1/4-D-MINI-KD

Code article: 185745

FESTO



Fiche technique

| Caractéristiques | Valeur |
|---|--|
| Taille | Mini |
| Série | D |
| Sécurité anti-déclenchement | Bouton tournant avec verrouillage |
| Position de montage | vertical +/- 5° |
| Finesse de filtration | 40 µm |
| Purgeur de condensats | Manuelle par rotation |
| Structure de construction | Distributeur de mise en circuit Filtre-manodétendeur avec manomètre Distributeur de mise en pression progressive |
| Volume max. de condensats | 22 cm ³ |
| Protection de la cuve | Cage métallique de protection |
| Indicateur de pression | avec manomètre |
| Pression de service | 0.3 MPa...1.6 MPa 3 bar...16 bar 43.5 psi...232 psi |
| Plage de réglage de pression MPa | 0.25 MPa...1.2 MPa |
| Plage de réglage de pression | 2.5 bar...12 bar |
| Plage de réglage de pression psi | 36.25 psi...174 psi |
| Hystérésis max. de pression | 0.015 MPa 0.15 bar 2.175 psi |
| Débit nominal normal (normalisé selon DIN 1343) | 730 l/min |
| Fluide de service | Air comprimé selon ISO 8573-1:2010 [-:--] Gaz inertes |
| Classe de protection anticorrosion CRC | 2 - Effets de corrosion moyens |
| Conformité PWIS | VDMA24364-B1/B2-L |
| Classe de pureté de l'air en sortie | Air comprimé selon ISO 8573-1 :2010 [7 : 8 : 4] Gaz inertes |
| Température du fluide | -10 °C...60 °C |
| Température ambiante | -10 °C...60 °C |
| Poids du produit | 900 g |
| Mode de fixation | Montage sur tuyauterie Avec accessoires Au choix : |

| Caractéristiques | Valeur |
|-------------------------|--------------------------|
| Raccord pneumatique 1 | G1/4 |
| Raccord pneumatique 2 | G1/4 |
| Matériau du boîtier | Zinc moulé sous pression |
| Matériau de cuve | PC |