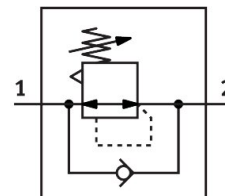


Manodétendeur LR-1-D-O-MAXI-NPT

Code article: 173673

FESTO



Fiche technique

Caractéristiques	Valeur
Taille	Maxi
Série	D
Position de montage	Indifférente
Fonction du régulateur	Pression de sortie constante
Pression de service	1.6 MPa 16 bar
Plage de réglage de pression	0.5 bar...12 bar
Hystérésis max. de pression	0.04 MPa 0.4 bar 5.8 psi
Débit nominal normal (normalisé selon DIN 1343)	11500 l/min
Fluide de service	Air comprimé selon ISO 8573-1:2010 [7:4:4] Gaz inertes
Remarque sur le fluide d'exploitation/commande	Fonctionnement lubrifié possible (requis pour la suite du fonctionnement)
Conformité PWIS	VDMA24364-B1/B2-L
Classe de pureté de l'air en sortie	Air comprimé selon ISO 8573-1:2010 [7:4:4] Gaz inertes
Température du fluide	-10 °C...60 °C
Température ambiante	-10 °C...60 °C
Poids du produit	700 g
Mode de fixation	Au choix : Assemblage frontal Assemblage sur tuyauterie
Raccord pneumatique 1	1 NPT
Raccord pneumatique 2	1 NPT
Note sur le matériau	Conforme à RoHS
Matériau joints d'étanchéité	NBR
Matériau du boîtier	Zinc moulé sous pression