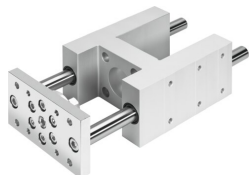


Unité de guidage EAGF-V2-KF-100-200

Code article: 1725851

FESTO



Fiche technique

Caractéristiques	Valeur
Taille	100
Course	200 mm
Jeu axial d'inversion	0 µm
Position de montage	Indifférente
Guidage	Guidage à recirculation de billes
Structure de construction	Guidage
Classe de protection anticorrosion CRC	0 - Aucun effet de corrosion
Conformité PWIS	VDMA24364-B2-L
Température ambiante	-20 °C...80 °C
Force max. Fy	2300 N
Force max. Fy statique	3120 N
Force max. Fz	2300 N
Force max. Fz statique	3120 N
Couple max. Mx	198 Nm
Couple max. Mx statique	268 Nm
Couple max. My	197 Nm
Couple max. My statique	267 Nm
Couple max. Mz	197 Nm
Couple max. Mz statique	267 Nm
Force de déplacement	40 N
Masse déplacée	7662 g
Poids du produit	14783 g
Centre de gravité de la masse déplacée pour 0 mm de course	47 mm
Centre de gravité additionnel de la masse déplacée pour 10 mm de course	3.6 mm
Mode de fixation	Avec taraudage
Note sur le matériau	Conforme à RoHS
Matériau d'élément de guidage	Acier traité
Matériau du boîtier	Alliage d'aluminium corroyé Anodisé
Matériau de plaque étrier	Acier