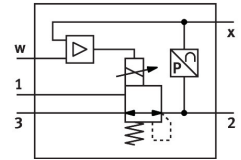


Réducteur de pression proportionnelle VPPL-3L-3-G14-0L20H-V1-V-S1-6

Code article: 1635989

FESTO



Fiche technique

Caractéristiques	Valeur
Diamètre nominal de mise sous pression	3 mm
Diamètre nominal de l'échappement	3 mm
Mode d'actionnement	électrique
Principe d'étanchéité	souple
Position de montage	Indifférente De préférence en position verticale
Structure de construction	régulateur à piston à commande directe
Résistance aux courts-circuits	non
Longueur de câble max.	30 m
Instruction de sécurité	Position de sécurité VPPL : en cas de rupture du câble d'alimentation, la pression de sortie baisse à 0 bar.
Protection contre l'inversion de polarité	Pour tous les raccords électriques
Type de rappel	ressort mécanique
Mode de pilotage	Direct
Fonction de distributeur	Manodétendeur proportionnel 3 voies fermé
Type d'affichage	Affichage à LED
Pression de service	2 MPa 20 bar
Plage de réglage de pression MPa	0.02 MPa...2 MPa
Plage de réglage de pression	0.2 bar...20 bar
Pression d'alimentation 1	0 bar...50 bar
Pression d'entrée 1 MPa	0 MPa...5 MPa
Hystérésis max. de pression	0.01 MPa 0.1 bar 1.45 psi
Valeur b	0.25
Valeur C	0.8 l/sbar
Débit nominal normal (normalisé selon DIN 1343)	245 l/min
Débit nominal normal 2-3	282 l/min
Temps de commutation désactivé	654 ms
Temps de commutation activé	428 ms
Plage de tension de service CC	21.6 V...27.6 V
Facteur de marche	100%

Caractéristiques	Valeur
Puissance absorbée électrique max.	26.7 W
Ondulation résiduelle	10 %
Portée du signal de sortie analogique	0 - 10 V
Portée de signal d'une entrée analogique	0 - 10 V
Valeurs de consigne/mesures	Type de tension 0 - 10 V
Fluide de service	Air comprimé selon ISO 8573-1:2010 [7:4:4] Gaz inertes
Remarque sur le fluide d'exploitation/commande	Fonctionnement lubrifié impossible
Certification	c UL us - Listed (OL)
Marquage KC	KC-CEM
Marquage CE (voir la déclaration de conformité)	Selon directive européenne CEM
Marquage UKCA (voir la déclaration de conformité)	selon les prescriptions UK pour la CEM
Classe de protection anticorrosion CRC	2 - Effets de corrosion moyens
Conformité PWIS	VDMA24364-Zone III
Température du fluide	5 °C...50 °C
Degré de protection	IP65
Température ambiante	5 °C...50 °C
Température de stockage	-10 °C...60 °C
Poids du produit	1100 g
Erreur de linéarité en ± % de pleine échelle	0.5 %FS
Précision totale	0,5 %FS
Coefficient de température	0.04 %/K
Répétabilité en ± %pleine échelle	0.5 %FS
Raccord électrique interface de diagnostic	Connecteur femelle, M12, à 5 pôles, codage A
Raccord électrique IN	Connecteur mâle, M12, à 5 pôles, codage A
Raccord électrique OUT	Connecteur mâle, M12, à 5 pôles, codage A
Mode de fixation	avec trou débouchant
Raccord pneumatique 1	G1/4
Raccord pneumatique 2	G1/4
Raccord pneumatique 3	G1/4
Note sur le matériau	Conforme à RoHS
Matériau du boîtier	Alliage d'aluminium corroyé, anodisé