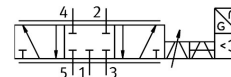


Distributeur proportionnel MPYE-5-1/8-HF-420-B

Code article: 161979

FESTO



Fiche technique

Caractéristiques	Valeur
Diamètre nominal	6 mm
Mode d'actionnement	électrique
Principe d'étanchéité	dur
Position de montage	Indifférente
Structure de construction	Vanne de piston
Type de rappel	ressort magnétique
Instruction de sécurité	Position de sécurité MPYE : la position médiane bloquée est approchée en cas de rupture de câble d'alimentation.
Mode de pilotage	Direct
Sens d'écoulement	Irréversible
Fonction de distributeur	5/3 fermé
Protection contre l'inversion de polarité	pour valeur de consigne
Pression de service	0 MPa...1 MPa 0 bar...10 bar
Valeur b	0.26
Valeur C	3.1 l/sbar
Débit nominal normal (normalisé selon DIN 1343)	700 l/min
Fréquence limite	95 Hz
Hystérésis max.	0.4 %
Plage de tension de service CC	17 V...30 V
Ondulation résiduelle	5 %
Valeurs de consigne/mesures	Type de courant 4-20 mA
Certification	RCM Mark
Marquage KC	KC-CEM
Marquage CE (voir la déclaration de conformité)	Selon directive européenne CEM Selon la directive européenne RoHS
Marquage UKCA (voir la déclaration de conformité)	selon les prescriptions UK pour la CEM selon les prescriptions UK RoHS
Fluide de service	Air comprimé selon ISO 8573-1 :2010 [6 : 4 : 4]
Remarque sur le fluide d'exploitation/commande	Fonctionnement lubrifié impossible
Classe de protection anticorrosion CRC	2 - Effets de corrosion moyens
Conformité PWIS	VDMA24364-B2-L

Caractéristiques	Valeur
Température du fluide	5 °C...40 °C
Degré de protection	IP65
Température ambiante	0 °C...50 °C
Poids du produit	285 g
Raccord électrique	4 pôles M12x1 Connecteur mâle Forme ronde
Mode de fixation	avec trou débouchant
Raccord pneumatique 1	G1/8
Raccord pneumatique 2	G1/8
Raccord pneumatique 3	G1/8
Raccord pneumatique 4	G1/8
Raccord pneumatique 5	G1/8
Note sur le matériau	Conforme à RoHS
Matériau du couvercle	ABS Avec revêtement
Matériau joints d'étanchéité	NBR
Matériau du boîtier	Aluminium Anodisé