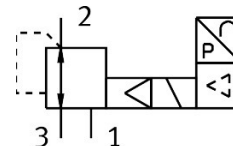


Réducteur de pression proportionnelle MPPE-3-1/4-6-010-B

Code article: 161167

FESTO



Fiche technique

| Caractéristiques | Valeur |
|-------------------------------------------------|-------------------------------------------------------------------------------------------------------------------------------|
| Diamètre nominal de mise sous pression | 7 mm |
| Diamètre nominal de l'échappement | 7 mm |
| Mode d'actionnement | électrique |
| Principe d'étanchéité | souple |
| Position de montage | Indifférente |
| Structure de construction | Régulateur à piston piloté |
| Résistance aux courts-circuits | pour toutes les connexions électriques |
| Instruction de sécurité | Position de sécurité MPPE-B : en cas de rupture du câble d'alimentation, la pression de sortie est maintenue sans régulation. |
| Protection contre l'inversion de polarité | Pour tous les raccords électriques |
| Fonction de distributeur | Manodétendeur proportionnel 3 voies fermé |
| Pression de service | 0.8 MPa 8 bar |
| Plage de réglage de pression MPa | 0 MPa...0.6 MPa |
| Plage de réglage de pression | 0 bar...6 bar |
| Pression d'alimentation 1 | 7 bar...8 bar |
| Pression d'entrée 1 MPa | 0.7 MPa...0.8 MPa |
| Hystérésis max. de pression | 0.004 MPa 0.04 bar |
| Temps de commutation désactivé | 260 ms |
| Temps de commutation activé | 150 ms |
| Plage de tension de service CC | 18 V...30 V |
| Tension de référence | 10 V |
| Ondulation résiduelle | 10 % |
| Valeurs de consigne/mesures | Type de tension 0 - 10 V |
| Fluide de service | Air comprimé selon ISO 8573-1:2010 [7:4:4] Gaz inertes |
| Remarque sur le fluide d'exploitation/commande | Fonctionnement lubrifié possible (requis pour la suite du fonctionnement) |
| Certification | RCM Mark |
| Marquage KC | KC-CEM |
| Marquage CE (voir la déclaration de conformité) | Selon directive européenne CEM Selon la directive européenne RoHS |

| Caractéristiques | Valeur |
|---------------------------------------------------|---------------------------------------------------------------------------|
| Marquage UKCA (voir la déclaration de conformité) | selon les prescriptions UK pour la CEM selon les prescriptions UK RoHS |
| Classe de protection anticorrosion CRC | 2 - Effets de corrosion moyens |
| Conformité PWIS | VDMA24364-B2-L |
| Température du fluide | 0 °C...60 °C |
| Degré de protection | IP65 |
| Température ambiante | 0 °C...50 °C |
| Poids du produit | 920 g |
| Raccord électrique | 8 pôles M16x0,75 Connecteur mâle Selon DIN 45326 Forme ronde |
| Mode de fixation | avec trou débouchant |
| Raccord pneumatique 1 | G1/4 |
| Raccord pneumatique 2 | G1/4 |
| Raccord pneumatique 3 | G1/4 |
| Note sur le matériau | Conforme à RoHS |
| Matériau du boîtier | Alliage d'aluminium corroyé |
| Matériau diaphragme | NBR |