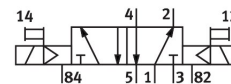
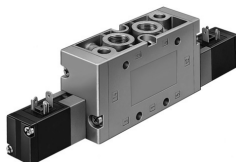


Électrodistributeur JMVH-5-3/8-B

Code article: 14948

FESTO



Fiche technique

Caractéristiques	Valeur
Fonction de distributeur	5/2 bistable
Mode d'actionnement	électrique
Largeur	40 mm
Débit nominal normal (normalisé selon DIN 1343)	2000 l/min
Raccord de travail pneumatique	G3/8
Tension de service	24 V DC
Pression de service	0.2 MPa...0.8 MPa 2 bar...8 bar
Structure de construction	Vanne de piston
Diamètre nominal	12 mm
Dimension modulaire	41 mm
Fonction d'échappement	Réduction possible
Principe d'étanchéité	souple
Position de montage	Indifférente
Commande manuelle auxiliaire	Monostable
Mode de pilotage	piloté
Alimentation en air de pilotage	interne
Sens d'écoulement	Irréversible
Chevauchement	recouvrement positif
Fréquence de commutation max.	3 Hz
Temps de réponse	17 ms
Impulsion de test positive max. pour signal 0	2200 µs
Impulsion de test négative max. pour signal 1	3700 µs
Caractéristiques de bobine	24 V CC : 2,5 W
Fluctuations de tension admissibles	+/- 10 %
Fluide de service	Air comprimé selon ISO 8573-1:2010 [7:4:4]
Remarque sur le fluide d'exploitation/commande	Fonctionnement lubrifié possible (requis pour la suite du fonctionnement)
Classe de protection anticorrosion CRC	1 - faibles effets de corrosion
Conformité PWIS	VDMA24364-B1/B2-L
Température de stockage	-40 °C...60 °C
Température du fluide	-5 °C...50 °C

Caractéristiques	Valeur
Température ambiante	-5 °C...50 °C
Poids du produit	900 g
Mode de fixation	Au choix : sur barrette PR avec trou débouchant
Raccord d'échappement d'air de pilotage 82	M5
Raccord d'échappement d'air de pilotage 84	M5
Raccord pneumatique 1	G3/8
Raccord pneumatique 2	G3/8
Raccord pneumatique 3	G3/8
Raccord pneumatique 4	G3/8
Raccord pneumatique 5	G3/8
Note sur le matériau	Conforme à RoHS
Matériau joints d'étanchéité	NBR
Matériau du boîtier	Aluminium moulé sous pression