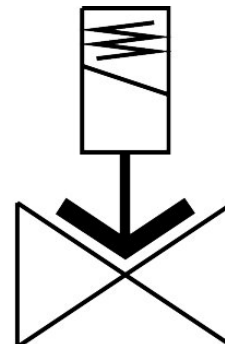


ÉlectrodistIBUTEUR VZWF-B-L-M22C-G14-135-V-2AP4-10

Code article: 1492238

FESTO



Fiche technique

| Caractéristiques | Valeur |
|-------------------------------------|--|
| Structure de construction | Distributeur à diaphragme à commande forcée |
| Mode d'actionnement | électrique |
| Principe d'étanchéité | souple |
| Position de montage | Aimant à la verticale |
| Mode de fixation | Assemblage sur tuyauterie |
| Raccord de vanne | G1/4 |
| Raccord électrique | Forme A Connecteur mâle selon EN 175301-803 Forme carrée |
| Diamètre nominal | 13.5 mm |
| Fonction de distributeur | 2/2 monostable fermé |
| Commande manuelle auxiliaire | aucun |
| Sens d'écoulement | Irréversible |
| Fluide | Air comprimé selon ISO 8573-1:2010 [7:...] Gaz inertes Huile minérale Eau Liquides neutres Autres fluides sur demande |
| Pression nominale de vanne PN | 40 |
| Pression différentielle | 0 MPa 0 bar 0 psi |
| Caractéristiques de bobine | 110 V CA : 50/60 Hz, puissance d'appel 19,0 VA, puissance de maintien 16,0 VA |
| Fluctuations de tension admissibles | +/- 10 % |

| Caractéristiques | Valeur |
|---|---|
| Pression du fluide | 0 MPa...1 MPa 0 bar...10 bar 0 psi...145 psi |
| Viscosité max. | 22 mm²/s |
| Température du fluide | -10 °C...80 °C |
| Température ambiante | -10 °C...35 °C |
| Taux de fuite selon EN 12266-1 | A |
| Débit Kv | 1.8 m³/h |
| Débit nominal normal (normalisé selon DIN 1343) | 1920 l/min |
| Temps de commutation activé | 130 ms |
| Temps de commutation désactivé | 180 ms |
| Note sur le matériau | Conforme à RoHS |
| Conformité PWIS | VDMA24364-Zone III |
| Matériau du boîtier | Fonte de laiton |
| Référence matériau du boîtier | CW617N |
| Matériau joints d'étanchéité | FPM |
| Matériau de vis | acier inoxydable fortement allié |
| Référence matériau vis | 1.4301 |
| Poids du produit | 1000 g |
| Marquage CE (voir la déclaration de conformité) | Selon la directive européenne relative aux basses tensions |
| Marquage UKCA (voir la déclaration de conformité) | selon les prescriptions UK pour les équipements électriques |
| Degré de protection | IP65 |
| Classe de protection anticorrosion CRC | 1 - faibles effets de corrosion |