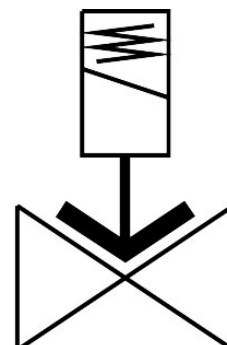


Électrodistributeur VZWF-L-M22C-G2-500-2AP4-6-R1

Code article: 1492221

FESTO



Fiche technique

Caractéristiques	Valeur
Structure de construction	Distributeur à diaphragme à commande forcée
Mode d'actionnement	électrique
Principe d'étanchéité	souple
Position de montage	Aimant à la verticale
Mode de fixation	Assemblage sur tuyauterie
Raccord de vanne	G2
Raccord électrique	Forme A Connecteur mâle selon EN 175301-803 Forme carrée
Diamètre nominal	50 mm
Fonction de distributeur	2/2 monostable fermé
Commande manuelle auxiliaire	aucun
Sens d'écoulement	Irréversible
Fluide	Air comprimé selon ISO 8573-1:2010 [7:...] Gaz inertes Huile minérale Eau Liquides neutres Autres fluides sur demande
Pression nominale de vanne PN	40
Pression différentielle	0 MPa 0 bar 0 psi
Caractéristiques de bobine	110 V CA : 50/60 Hz, puissance d'appel 30,0 VA, puissance de maintien 30,0 VA
Fluctuations de tension admissibles	+/- 10 %

Caractéristiques	Valeur
Pression du fluide	0 MPa...0.6 MPa 0 bar...6 bar 0 psi...87 psi
Viscosité max.	22 mm²/s
Température du fluide	-10 °C...80 °C
Température ambiante	-10 °C...35 °C
Taux de fuite selon EN 12266-1	A
Débit Kv	28 m³/h
Débit nominal normal (normalisé selon DIN 1343)	29900 l/min
Temps de commutation activé	1220 ms
Temps de commutation désactivé	2140 ms
Note sur le matériau	Conforme à RoHS
Conformité PWIS	VDMA24364-Zone III
Matériau du boîtier	Acier allié moulé
Référence matériau du boîtier	1.4581
Matériau joints d'étanchéité	NBR
Matériau de vis	acier inoxydable fortement allié
Référence matériau vis	1.4301
Poids du produit	6500 g
Marquage CE (voir la déclaration de conformité)	selon la directive européenne sur les dispositifs sous pression Selon la directive européenne relative aux basses tensions
Marquage UKCA (voir la déclaration de conformité)	selon la réglementation britannique pour les appareils sous pression selon les prescriptions UK pour les équipements électriques
Degré de protection	IP65
Classe de protection anticorrosion CRC	3 - Effets de corrosion forts