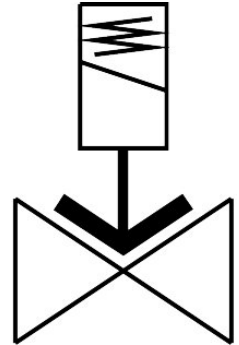


Électro distributeur VZWF-L-M22C-N112-400-E-1P4-10

Code article: 1492180

FESTO



Fiche technique

Caractéristiques	Valeur
Structure de construction	Distributeur à diaphragme à commande forcée
Mode d'actionnement	électrique
Principe d'étanchéité	souple
Position de montage	Aimant à la verticale
Mode de fixation	Assemblage sur tuyauterie
Raccord de vanne	1 1/2 NPT
Raccord électrique	Forme A Connecteur mâle selon EN 175301-803 Forme carrée
Diamètre nominal	40 mm
Fonction de distributeur	2/2 monostable fermé
Commande manuelle auxiliaire	aucun
Sens d'écoulement	Irréversible
Fluide	Air comprimé selon ISO 8573-1:2010 [7::-] Gaz inertes Huile minérale Eau Liquides neutres Autres fluides sur demande
Pression nominale de vanne PN	40
Pression différentielle	0 MPa 0 bar 0 psi
Caractéristiques de bobine	24 V CC : 30,0 W
Fluctuations de tension admissibles	+/- 10 %
Pression du fluide	0 MPa...1 MPa 0 bar...10 bar 0 psi...145 psi

Caractéristiques	Valeur
Viscosité max.	22 mm ² /s
Température du fluide	-10 °C...80 °C
Température ambiante	-10 °C...35 °C
Taux de fuite selon EN 12266-1	A
Débit Kv	22.5 m ³ /h
Débit nominal normal (normalisé selon DIN 1343)	23500 l/min
Temps de commutation activé	620 ms
Temps de commutation désactivé	1140 ms
Note sur le matériau	Conforme à RoHS
Conformité PWIS	VDMA24364-Zone III
Matériau du boîtier	Fonte de laiton
Référence matériau du boîtier	CW617N
Matériau joints d'étanchéité	EPDM
Matériau de vis	acier inoxydable fortement allié
Référence matériau vis	1.4301
Poids du produit	4500 g
Marquage CE (voir la déclaration de conformité)	selon la directive européenne sur les dispositifs sous pression
Degré de protection	IP65
Classe de protection anticorrosion CRC	1 - faibles effets de corrosion