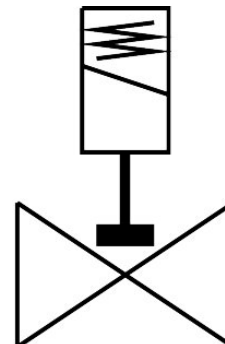


# ÉlectrodistIBUTEUR VZWD-L-M22C-M-N14-60-V-2AP4-4-R1

Code article: 1491980

**FESTO**



## Fiche technique

Caractéristiques	Valeur
Structure de construction	distributeur à clapet à commande directe
Mode d'actionnement	électrique
Principe d'étanchéité	souple
Position de montage	Indifférente
Mode de fixation	Assemblage sur tuyauterie
Raccord de vanne	1/4 NPT
Raccord électrique	Forme A Connecteur mâle selon EN 175301-803 Forme carrée
Diamètre nominal	6 mm
Fonction de distributeur	2/2 monostable fermé
Commande manuelle auxiliaire	aucun
Sens d'écoulement	Irréversible
Fluide	Air comprimé selon ISO 8573-1:2010 [7:4:4] Gaz inertes Huile minérale Eau Liquides neutres Autres fluides sur demande
Pression nominale de vanne PN	100
Pression différentielle	0 MPa 0 bar 0 psi
Caractéristiques de bobine	110 V CA : 50/60 Hz, puissance d'appel 19,0 VA, puissance de maintien 16,0 VA
Classe d'isolation	F
Fluctuations de tension admissibles	+/- 10 %
Facteur de marche	100%

Caractéristiques	Valeur
Type de rappel	ressort mécanique
Mode de pilotage	Direct
Pression du fluide	0 MPa...0.4 MPa 0 bar...4 bar 0 psi...58 psi
Viscosité max.	22 mm <sup>2</sup> /s
Température du fluide	-10 °C...80 °C
Température ambiante	-10 °C...35 °C
Taux de fuite selon EN 12266-1	A
Débit Kv	0.4 m <sup>3</sup> /h
Débit nominal normal (normalisé selon DIN 1343)	430 l/min
Temps de commutation activé	20 ms
Temps de commutation désactivé	18 ms
Note sur le matériau	Conforme à RoHS
Conformité PWIS	VDMA24364-Zone III
Matériau du boîtier	acier inoxydable fortement allié
Référence matériau du boîtier	1.4305
Matériau joints d'étanchéité	FPM
Matériau tube d'induit	Acier fortement allié
Poids du produit	650 g
Marquage CE (voir la déclaration de conformité)	Selon la directive européenne relative aux basses tensions
Marquage UKCA (voir la déclaration de conformité)	selon les prescriptions UK pour les équipements électriques
Degré de protection	IP65
Classe de protection anticorrosion CRC	3 - Effets de corrosion forts
Couple de serrage max. du filetage de raccordement	35 Nm
Couple de serrage max. de la fixation des bobines	2 Nm